



Gamme brûleurs

Brûleurs à gaz et à mazout léger



**FIABILITÉ ET
CONTRÔLE
À CHAQUE
ÉTAPE DU
PROCESSUS DE
COMBUSTION.**

BRÛLEURS À GAZ ET À MAZOUT LÉGER

LA GAMME

La gamme de brûleurs à gaz et à mazout Lamborghini CaloreClima est conçue pour offrir efficacité, fiabilité et faibles émissions pour toutes les applications thermiques.

Les modèles à gaz sélectionnés comprennent la technologie Low Nox, qui réduit encore plus l'impact environnemental, assure une combustion propre et respecte les normes les plus strictes.

Disponibles en versions mono-étagée, bi-étagée et progressive, avec des puissances allant de 14,5 kW à 2372 kW, ces brûleurs répondent aux exigences des installations résidentielles, commerciales et industrielles.

Avec des classes de NOx allant du niveau 2 au niveau 5, les brûleurs Lamborghini CaloreClima offrent la combinaison parfaite de technologie de pointe, de durabilité et de hautes performances.

BRÛLEURS À GAZ

JOB



17 - 350 kW

NOx classe 5

Un-étagé

Page 4

JOB/2



22 - 700 kW

NOx classe 5

Deux-étages

Page 8

JOB/PR



120 - 2200 kW

NOx classe 3

Progressif

Page 12

BRÛLEURS À MAZOUT LÉGER

NOVA PRO



14,5 - 64 kW

NOx classe 4

Un-étagé

Page 24

NOVA/2 PRO



32 - 450 kW

NOx classe 4

Deux-étages

Page 26

NOVA



15,4 - 450 kW

NOx classe 2

Un-étagé

Page 28

NOVA/2



60 - 546 kW

NOx classe 2

Deux-étages

Page 31

NOVA/2 TEC



237 - 2372 kW

NOx classe 2

Deux-étages

Page 34

NOVA/PR TEC



178 - 2372 kW

NOx classe 2

Progressif

Page 37

JOB

BRÛLEUR À GAZ À UN ÉTAGE



- Brûleur à gaz à un étage de 17 kW à 350 kW
- Tous les modèles de la série sont certifiés en classe 5 (≤ 56 mg/kWh) conformément à la directive ErP
- la série Job peut être utilisée avec du gaz naturel ou du GPL en utilisant le kit dédié
- Tous les brûleurs sont réglés à la fin de la ligne de production pour le premier démarrage en toute sécurité
- Les modèles 4 E/7 E/10 E/12 E peuvent être alimentés électriquement à 50 et 60 Hz
- Chaque brûleur est disponible avec deux longueurs de tête de combustion différentes et un ou plusieurs trains de gaz pour optimiser la combinaison avec le brûleur en fonction de la pression du gaz d'entrée
- Deux longueurs de tête de combustion et le ventilateur haute pression garantissent une large plage de fonctionnement pour une adaptation facile à plusieurs types de chambres de combustion
- Les brûleurs sont fournis en standard avec : Bride et vis de fixation/Joint bride isolation/connecteur 7 broches (jusqu'au mod. 25)/Manuel d'instructions

La série JOB est conforme à :

Directive Basse Tension 014/35/UE

Directive CEM 2014/30/UE

Réglementation Appareil à Gaz (EU) 2016/426

Directive Machine 2006/42/EC

Directive 2011/65/UE RoHS2 + 2015/863/UE (Directive Déléguée)

EN 676:2020

EN 50156-1: 2024

EN IEC 55014-1: 2021

EN IEC 55014-2: 2021

EN 60335-1: 2024-04

EN 60335-2-102: 2016

EN IEC 61000-6-2: 2019

EN IEC 61000-6-3: 2019

Accessoires

Page ci-dessous

Code brûleur	Modèle brûleur
0UEM7AXD	JOB 4 - E
0UEM7BXD	JOB 4 L - E
0UEM9AXD	JOB 7 - E
0UEM9BXD	JOB 7 L - E
0UEMBAXD	JOB 10 - E
0UEMBBXD	JOB 10 L - E
0UEMCAXD	JOB 12 - E
0UEMCBXD	JOB 12 L - E
0UEMEAXD	JOB 17 - E
0UEMEBXD	JOB 17 L - E
0UEMFAXD	JOB 25 - E
0UEMFBXD	JOB 25 L - E
0UEMGAXD	JOB 35 - E
0UEMGBXD	JOB 35 L - E

Description	Tête	Classe Nox *	Fonctionnement	Puissance brûleur (kW)		Alimentation Phase/V/Hz	Moteur W
				Min	Max		
JOB 4 - E	TC	5	Un étage	17	46	1/230/50-60	75
JOB 4 L - E	TL	5	Un étage	17	46	1/230/50-60	75
JOB 7 - E	TC	5	Un étage	30	70	1/230/50-60	75
JOB 7 L - E	TL	5	Un étage	30	70	1/230/50-60	75
JOB 10 - E	TC	5	Un étage	45	110	1/230/50-60	75
JOB 10 L - E	TL	5	Un étage	45	110	1/230/50-60	75
JOB 12 - E	TC	5	Un étage	60	120	1/230/50-60	75
JOB 12 L - E	TL	5	Un étage	60	120	1/230/50-60	75
JOB 17 - E	TC	5	Un étage	85	170	1/230/50	200
JOB 17 L - E	TL	5	Un étage	85	170	1/230/50	200
JOB 25 - E	TC	5	Un étage	85	240	1/230/50	200
JOB 25 L - E	TL	5	Un étage	85	240	1/230/50	200
JOB 35 - E	TC	5	Un étage	200	350	1/230/50	300
JOB 35 L - E	TL	5	Un étage	200	350	1/230/50	300

TRAIN DE GAZ CORRESPONDANT

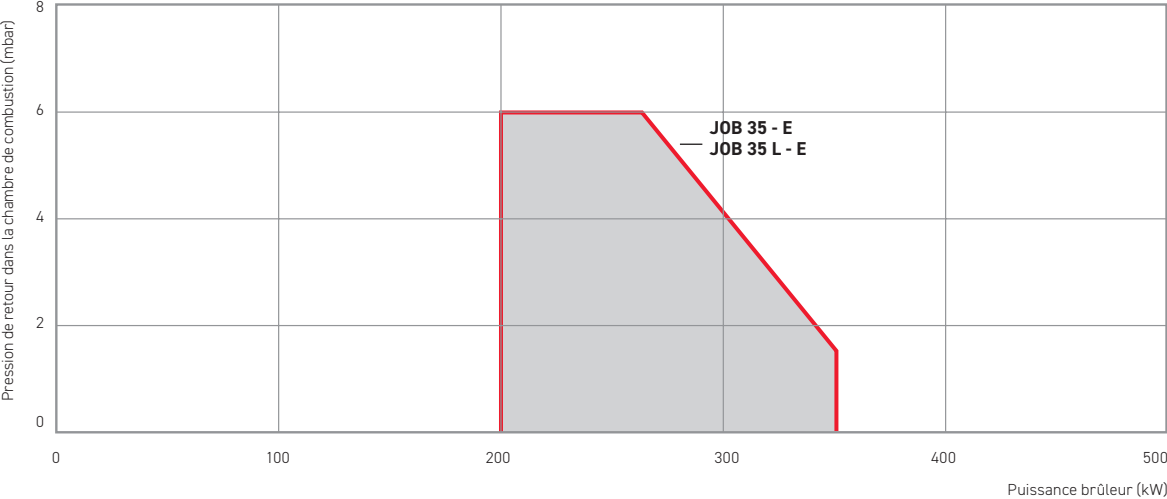
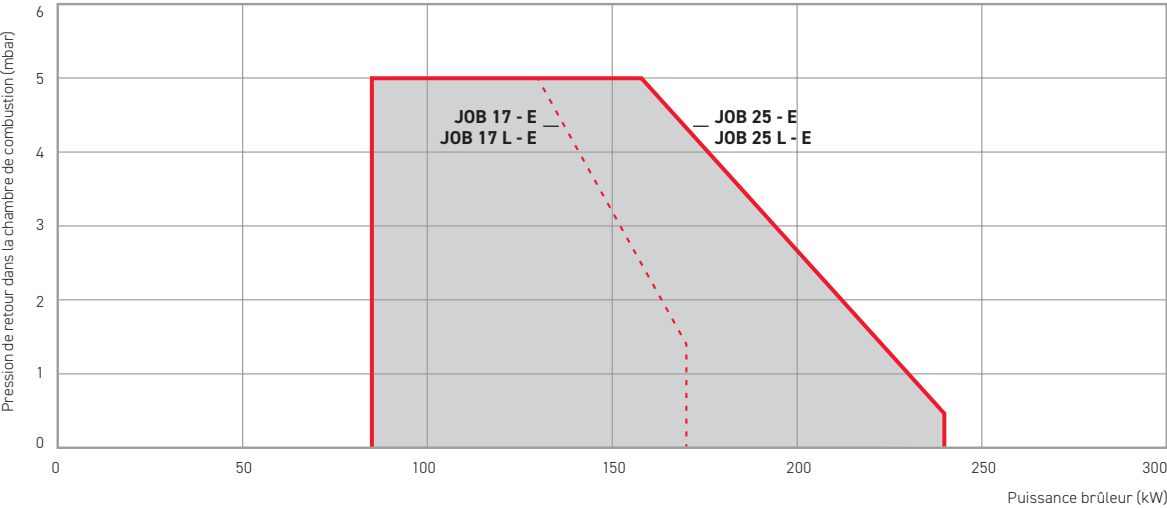
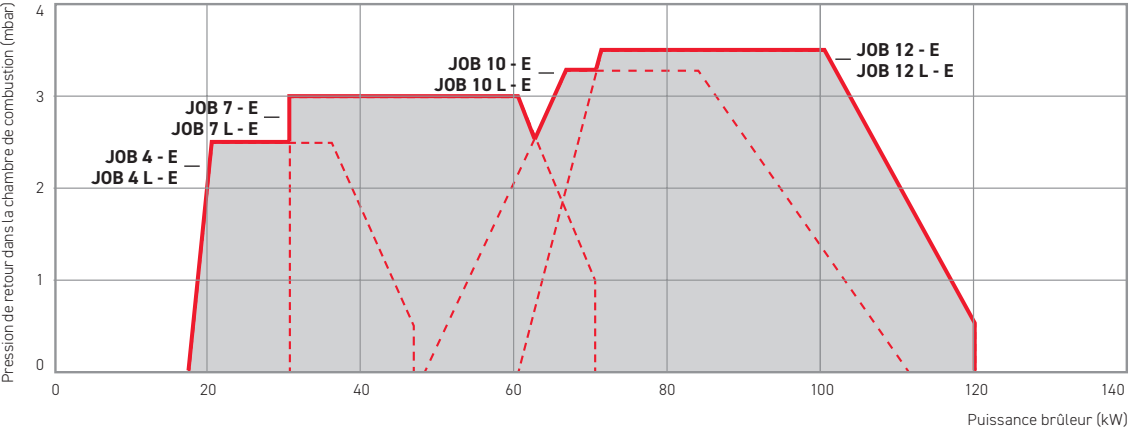
GAZ NATUREL/GPL

GAZ NATUREL							
Brûleur		Alimentation en gaz		Train gaz (gaz naturel)			
Description	Code	Pression min gaz (mbar)	Pression max gaz (mbar)	Description	Raccorde-ment	Code	Code tuyau raccordement
JOB 4 - E	OUEM7AXD	13	65	TRAIN GAZ MBC 65 DLE	1/2	094557X0	
JOB 4 L - E	OUEM7BXD	13	65	TRAIN GAZ MBC 65 DLE	1/2	094557X0	
JOB 7 - E	OUEM9AXD	22	65	TRAIN GAZ MBC 65 DLE	1/2	094557X0	
JOB 7 L - E	OUEM9BXD	22	65	TRAIN GAZ MBC 65 DLE	1/2	094557X0	
JOB 7 - E	OUEM9AXD	15	360	TRAIN GAZ MBC 120 DLE	3/4	094558X0	
JOB 7 L - E	OUEM9BXD	15	360	TRAIN GAZ MBC 120 DLE	3/4	094558X0	
JOB 10 - E	OUEMBAXD	38	65	TRAIN GAZ MBC 65 DLE	1/2	094557X0	
JOB 10 L - E	OUEMBBXD	38	65	TRAIN GAZ MBC 65 DLE	1/2	094557X0	
JOB 10 - E	OUEMBAXD	23	360	TRAIN GAZ MBC 120 DLE	3/4	094558X0	
JOB 10 L - E	OUEMBBXD	23	360	TRAIN GAZ MBC 120 DLE	3/4	094558X0	
JOB 10 - E	OUEMBAXD	17	360	TRAIN GAZ MB-DLE 407	3/4	094612X0	
JOB 10 L - E	OUEMBBXD	17	360	TRAIN GAZ MB-DLE 407	3/4	094612X0	
JOB 12 - E	OUEMCAXD	46	65	TRAIN GAZ MBC 65 DLE	1/2	094557X0	
JOB 12 L - E	OUEMCBXD	46	65	TRAIN GAZ MBC 65 DLE	1/2	094557X0	
JOB 12 - E	OUEMCAXD	26	360	TRAIN GAZ MBC 120 DLE	3/4	094558X0	
JOB 12 L - E	OUEMCBXD	26	360	TRAIN GAZ MBC 120 DLE	3/4	094558X0	
JOB 12 - E	OUEMCAXD	19	360	TRAIN GAZ MB-DLE 407	3/4	094612X0	
JOB 12 L - E	OUEMCBXD	19	360	TRAIN GAZ MB-DLE 407	3/4	094612X0	
JOB 17 - E	OUEMEAXD	26	360	TRAIN GAZ MB-DLE 405	3/4	094575X0	094580X0
JOB 17 L - E	OUEMEBXD	26	360	TRAIN GAZ MB-DLE 405	3/4	094575X0	094580X0
JOB 17 - E	OUEMEAXD	13	360	TRAIN GAZ MB-DLE 410	1	094560X0	
JOB 17 L - E	OUEMEBXD	13	360	TRAIN GAZ MB-DLE 410	1	094560X0	
JOB 25 - E	OUEMFAXD	40	360	TRAIN GAZ MB-DLE 405	3/4	094575X0	094580X0
JOB 25 L - E	OUEMFBXD	40	360	TRAIN GAZ MB-DLE 405	3/4	094575X0	094580X0
JOB 25 - E	OUEMFAXD	15	360	TRAIN GAZ MB-DLE 412	1 1/4	094561X0	
JOB 25 L - E	OUEMFBXD	15	360	TRAIN GAZ MB-DLE 412	1 1/4	094561X0	
JOB 35 - E	OUEMGAXD	37	360	TRAIN GAZ MB-DLE 410	1	094562X0	
JOB 35 L - E	OUEMGBXD	37	360	TRAIN GAZ MB-DLE 410	1	094562X0	
JOB 35 - E	OUEMGAXD	20	360	TRAIN GAZ MB-DLE 412	1 1/4	094563X0	
JOB 35 L - E	OUEMGBXD	20	360	TRAIN GAZ MB-DLE 412	1 1/4	094563X0	
JOB 35 - E	OUEMGAXD	17	360	TRAIN GAZ MB-DLE 415	1 1/2	094564X0	
JOB 35 L - E	OUEMGBXD	17	360	TRAIN GAZ MB-DLE 415	1 1/2	094564X0	

GPL						
Brûleur		Train gaz (GPL)				
Description	Code	Description	Raccordement	Code	Code kit GPL	Code kit adaptateur
JOB 4 - E	OUEM7AXD	MBC 65 DLE	1/2	094557X0	094584X0	
JOB 4 L - E	OUEM7BXD	MBC 65 DLE	1/2	094557X0	094584X0	
JOB 7 - E	OUEM9AXD	MBC 65 DLE	1/2	094557X0	094584X0	
JOB 7 L - E	OUEM9BXD	MBC 65 DLE	1/2	094557X0	094584X0	
JOB 10 - E	OUEMBAXD	MBC 65 DLE	1/2	094557X0	094584X0	
JOB 10 L - E	OUEMBBXD	MBC 65 DLE	1/2	094557X0	094584X0	
JOB 12 - E	OUEMCAXD	MBC 65 DLE	1/2	094557X0	094584X0	
JOB 12 L - E	OUEMCBXD	MBC 65 DLE	1/2	094557X0	094584X0	
JOB 17 - E	OUEMEAXD	MB-DLE 405	3/4	094575X0		094580X0
JOB 17 L - E	OUEMEBXD	MB-DLE 405	3/4	094575X0		094580X0
JOB 25 - E	OUEMFAXD	MB-DLE 405	3/4	094575X0		094580X0
JOB 25 L - E	OUEMFBXD	MB-DLE 405	3/4	094575X0		094580X0
JOB 35 - E	OUEMGAXD	MB-DLE 407	3/4	094576X0	094586X0	
JOB 35 L - E	OUEMGBXD	MB-DLE 407	3/4	094576X0	094586X0	

CARACTÉRISTIQUES TECHNIQUES

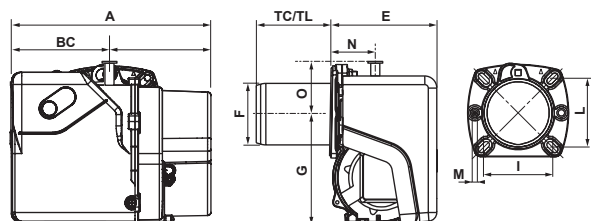
DIAGRAMME DE TRAVAIL



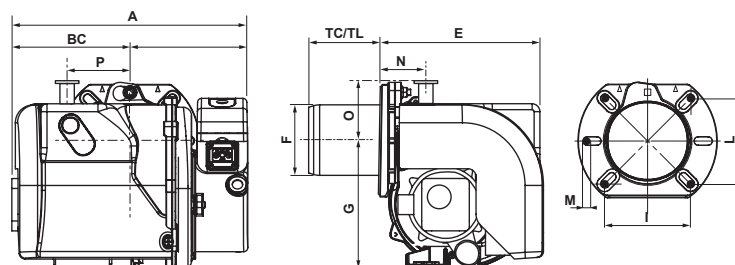
CARACTÉRISTIQUES TECHNIQUES

DIMENSIONS

JOB 4 - E

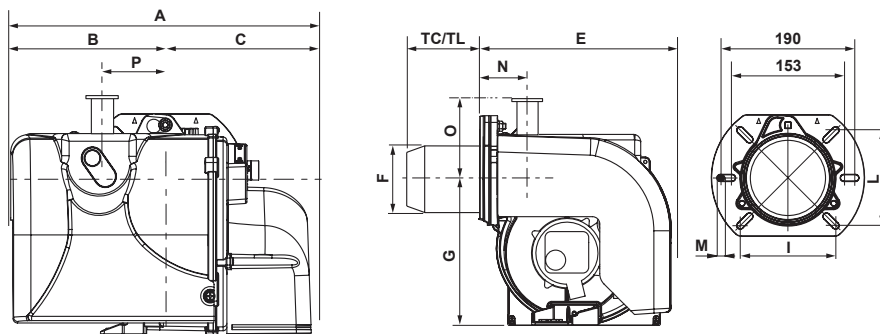


JOB 7 - E | JOB 10 - E | JOB 12 - E



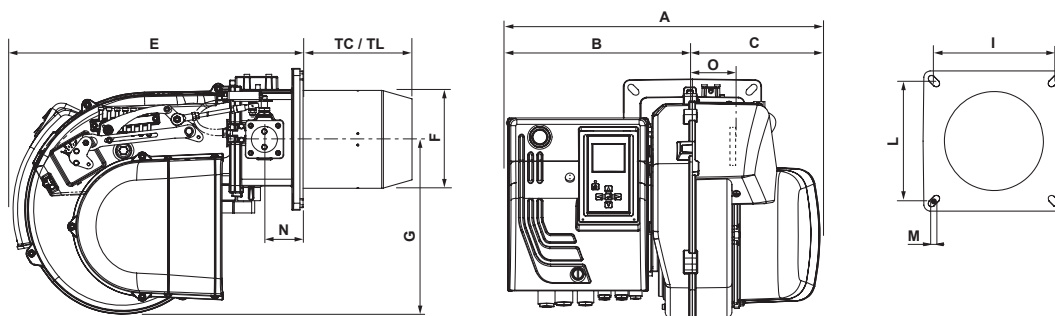
Modèle	A	B	C	TC	TL	E	F	G	I	L	M	N	O	P
JOB 4 - E / JOB 4 L - E	288	143	145	85	185	153	89	160	92/107	92/107	M8	54	73	-
JOB 7 - E / JOB 7 L - E	303	155	148	85	185	204	89	160	100/120	100/120	M8	52	71	82
JOB 10 - E / JOB 10 L - E	317	169	148	140	220	204	89	160	100/120	100/120	M8	52	71	82
JOB 12 - E / JOB 12 L - E	317	169	148	160	240	204	98	160	100/120	100/120	M8	52	71	82

JOB 17 - E | JOB 25 - E



Modèle	A	B	C	TC	TL	E	F	G	I	L	M	N	O
JOB 17 - E / JOB 17 L - E	392	202	190	180	280	280	125	201	106/130	106/130	M8	73	104
JOB 25 - E / JOB 25 L - E	392	202	190	180	280	280	125	201	106/130	106/130	M8	73	104

JOB 35 - E



Modèle	A	B	C	TC	TL	E	F	G	I	L	M	N	O
JOB 35 - E / JOB 35 L - E	485	277	208	175	335	466	157	280	185/200	185/200	M8	62	101

JOB/2

BRÛLEUR À GAZ À DEUX ÉTAGES



- Brûleur à gaz à deux étages de 30 kW à 700 kW
- Tous les modèles de la série sont certifiés en classe 5 (≤ 56 mg/kWh) conformément à la Directive ErP (mod. 70/2 est certifié Classe 3 - ≤ 80 mg/kWh)
- la série Job peut être utilisée avec du gaz naturel ou du GPL en utilisant le kit dédié
- Tous les brûleurs sont réglés à la fin de la ligne de production pour le premier démarrage en toute sécurité
- Les modèles 10/2 - E peuvent être alimentés électriquement à 50 et 60 Hz
- Chaque brûleur est disponible avec deux longueurs de tête de combustion différentes et un ou plusieurs trains de gaz pour optimiser la combinaison avec le brûleur en fonction de la pression du gaz d'entrée
- Deux longueurs de tête de combustion et le ventilateur haute pression garantissent une large plage de fonctionnement pour une adaptation facile à plusieurs types de chambres de combustion
- Les brûleurs sont fournis en standard avec : Bride et vis de fixation/Joint bride isolation/connecteur 7 broches (jusqu'au mod. 25/2 E)/Manuel d'instructions

La série JOB/2 est conforme à :

Directive Basse Tension 014/35/UE

Directive CEM 2014/30/UE

Réglementation Appareil à Gaz (EU) 2016/426

Directive Machine 2006/42/EC

Directive 2011/65/UE RoHS2 + 2015/863/UE (Directive Déléguée)

EN 676:2020

EN 50156-1: 2024

EN IEC 55014-1: 2021

EN IEC 55014-2: 2021

EN 60335-1: 2024-04

EN 60335-2-102: 2016

EN IEC 61000-6-2: 2019

EN IEC 61000-6-3: 2019

Accessoires

Page ci-dessous

Code brûleur	Modèle brûleur
0UEBBAXD	JOB 10/2 - E
0UEBBBXD	JOB 10/2 L - E
0UEBEAXD	JOB 17/2 - E
0UEBEBXD	JOB 17/2 L - E
0UEBFAXD	JOB 25/2 - E
0UEBFBXD	JOB 25/2 L - E
0UEBHAXD	JOB 40/2 - E
0UEBHBXD	JOB 40/2 L - E
0UEBIAXD	JOB 50/2 - E
0UEBIBXD	JOB 50/2 L - E
0UEBKAXD	JOB 70/2
0UEBKBXD	JOB 70/2 L

Description	Tête	Classe Nox*	Fonctionnement	Puissance brûleur (kW)		Alimentation Phase/V/Hz	Moteur W
				Min	Max		
JOB 10/2 - E	TC	5	Deux étages	22	110	1/230/50-60	75
JOB 10/2 L - E	TL	5	Deux étages	22	110	1/230/50-60	75
JOB 17/2 - E	TC	5	Deux étages	60	170	1/230/50	200
JOB 17/2 L - E	TL	5	Deux étages	60	170	1/230/50	200
JOB 25/2 - E	TC	5	Deux étages	60	240	1/230/50	200
JOB 25/2 L - E	TL	5	Deux étages	60	240	1/230/50	200
JOB 40/2 - E	TC	5	Deux étages	100	400	3/230-400/50	370
JOB 40/2 L - E	TL	5	Deux étages	100	400	3/230-400/50	370
JOB 50/2 - E	TC	5	Deux étages	120	500	3/230-400/50	550
JOB 50/2 L - E	TL	5	Deux étages	120	500	3/230-400/50	550
JOB 70/2	TC	3	Deux étages	200	700	3/230-400/50	1100
JOB 70/2 L	TL	3	Deux étages	200	700	3/230-400/50	1100

TRAIN DE GAZ CORRESPONDANT

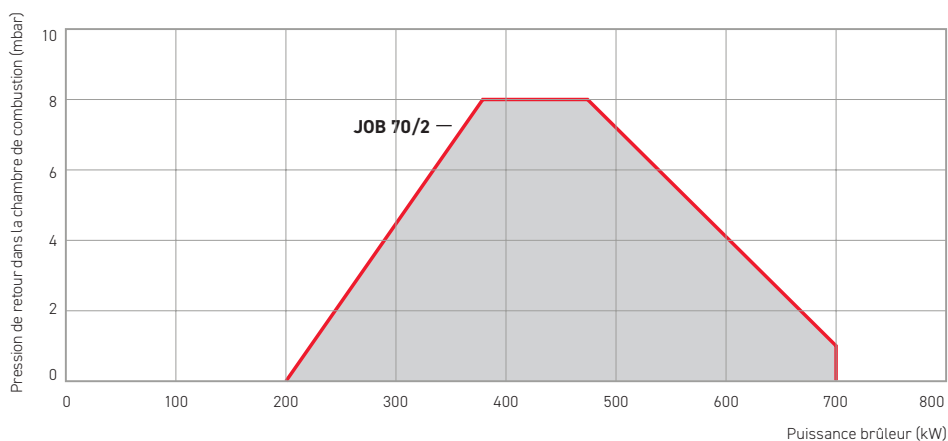
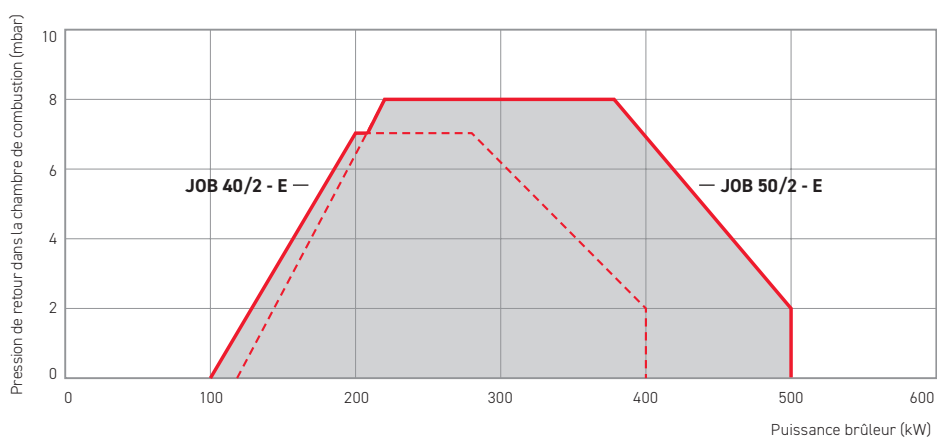
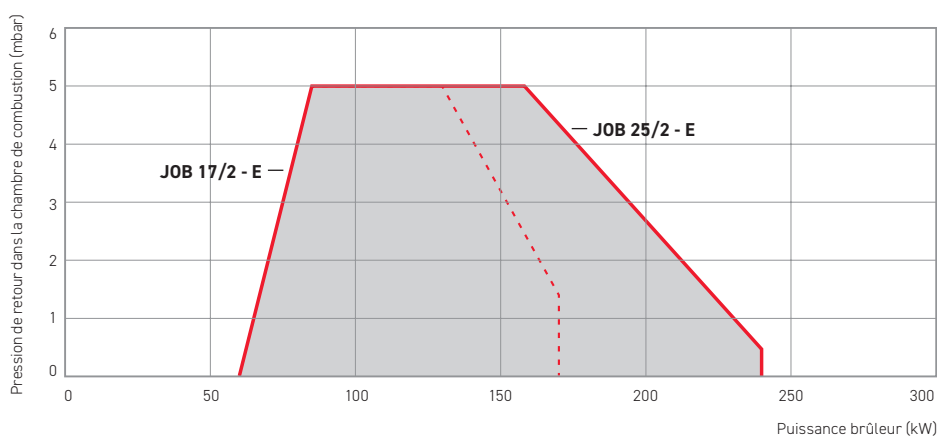
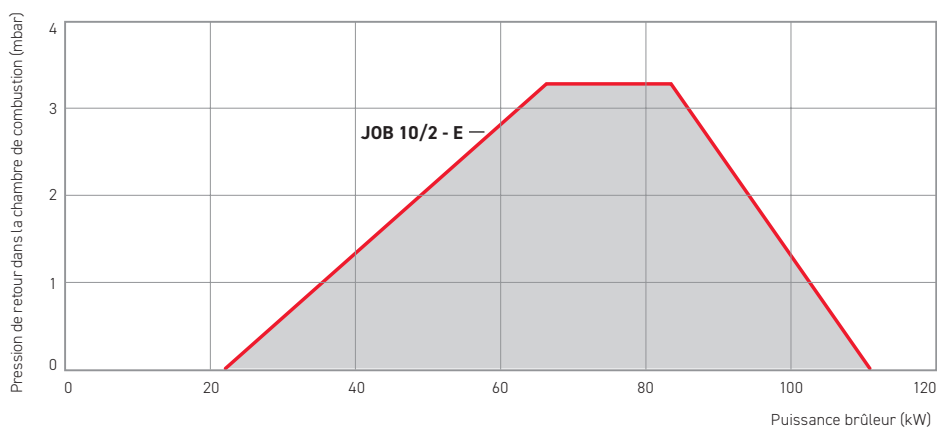
GAZ NATUREL/GPL

GAZ NATUREL							
Brûleur		Alimentation en gaz		Train gaz (gaz naturel)			
Description	Code	Pression min gaz (mbar)	Pression max gaz (mbar)	Description	Raccordement	Code	Code tuyau raccordement
JOB 10/2 - E	0UEBBAXD	16	360	TRAIN GAZ MB-ZRDLE 405	3/4	094565X0	
JOB 10/2 L - E	0UEBBBXD	16	360	TRAIN GAZ MB-ZRDLE 405	3/4	094565X0	
JOB 17/2 - E	0UEBEAXD	26	360	TRAIN GAZ MB-ZRDLE 405	3/4	094565X0	094580X0
JOB 17/2 L - E	0UEBEBXD	26	360	TRAIN GAZ MB-ZRDLE 405	3/4	094565X0	094580X0
JOB 17/2 - E	0UEBEAXD	13	360	TRAIN GAZ MB-ZRDLE 410	1	094566X0	
JOB 17/2 L - E	0UEBEBXD	13	360	TRAIN GAZ MB-ZRDLE 410	1	094566X0	
JOB 25/2 - E	0UEBFAXD	40	360	TRAIN GAZ MB-ZRDLE 405	3/4	094565X0	094580X0
JOB 25/2 L - E	0UEBFBXD	40	360	TRAIN GAZ MB-ZRDLE 405	3/4	094565X0	094580X0
JOB 25/2 - E	0UEBFAXD	17	360	TRAIN GAZ MB-ZRDLE 410	1	094566X0	
JOB 25/2 L - E	0UEBFBXD	17	360	TRAIN GAZ MB-ZRDLE 410	1	094566X0	
JOB 40/2 - E	0UEBHAXD	55	360	TRAIN GAZ MB-DLE 410	1	094562X0	
JOB 40/2 L - E	0UEHBHXD	55	360	TRAIN GAZ MB-DLE 410	1	094562X0	
JOB 40/2 - E	0UEBHAXD	35	360	TRAIN GAZ MB-DLE 412	1 1/4	094563X0	
JOB 40/2 L - E	0UEHBHXD	35	360	TRAIN GAZ MB-DLE 412	1 1/4	094563X0	
JOB 40/2 - E	0UEBHAXD	20	360	TRAIN GAZ MB-DLE 415	1 1/2	094564X0	
JOB 40/2 L - E	0UEHBHXD	20	360	TRAIN GAZ MB-DLE 415	1 1/2	094564X0	
JOB 50/2 - E	0UEBIAXD	55	360	TRAIN GAZ MB-DLE 410	1	094562X0	
JOB 50/2 L - E	0UEBIBXD	55	360	TRAIN GAZ MB-DLE 410	1	094562X0	
JOB 50/2 - E	0UEBIAXD	35	360	TRAIN GAZ MB-DLE 412	1 1/4	094563X0	
JOB 50/2 L - E	0UEBIBXD	35	360	TRAIN GAZ MB-DLE 412	1 1/4	094563X0	
JOB 50/2 - E	0UEBIAXD	20	360	TRAIN GAZ MB-DLE 415	1 1/2	094564X0	
JOB 50/2 L - E	0UEBIBXD	20	360	TRAIN GAZ MB-DLE 415	1 1/2	094564X0	
JOB 70/2	0UEBKAXD	60	360	TRAIN GAZ MB-DLE 410	1	094562X0	
JOB 70/2 L	0UEBKBXD	60	360	TRAIN GAZ MB-DLE 410	1	094562X0	
JOB 70/2	0UEBKAXD	40	360	TRAIN GAZ MB-DLE 412	1 1/4	094563X0	
JOB 70/2 L	0UEBKBXD	40	360	TRAIN GAZ MB-DLE 412	1 1/4	094563X0	
JOB 70/2	0UEBKAXD	25	360	TRAIN GAZ MB-DLE 415	1 1/2	094564X0	
JOB 70/2 L	0UEBKBXD	25	360	TRAIN GAZ MB-DLE 415	1 1/2	094564X0	

GPL						
Brûleur		Train gaz (GPL)				
Description	Code	Description	Raccordement	Code	Code kit GPL	Code kit adaptateur
JOB 10/2 - E	0UEBBAXD	MB-ZRDLE 405	3/4	094565X0	094584X0	
JOB 10/2 L - E	0UEBBBXD	MB-ZRDLE 405	3/4	094565X0	094584X0	
JOB 17/2 - E	0UEBEAXD	MB-ZRDLE 405	3/4	094565X0		094580X0
JOB 17/2 L - E	0UEBEBXD	MB-ZRDLE 405	3/4	094565X0		094580X0
JOB 25/2 - E	0UEBFAXD	MB-ZRDLE 405	3/4	094565X0		094580X0
JOB 25/2 L - E	0UEBFBXD	MB-ZRDLE 405	3/4	094565X0		094580X0
JOB 40/2 - E	0UEBHAXD	MB-DLE 407	3/4	094576X0	094586X0	
JOB 40/2 L - E	0UEHBHXD	MB-DLE 407	3/4	094576X0	094586X0	
JOB 50/2 - E	0UEBIAXD	MB-DLE 407	3/4	094576X0	094586X0	
JOB 50/2 L - E	0UEBIBXD	MB-DLE 407	3/4	094576X0	094586X0	
JOB 70/2	0UEBKAXD	MB-DLE 407	3/4	094576X0	094589X0	
JOB 70/2 L	0UEBKBXD	MB-DLE 407	3/4	094576X0	094589X0	

CARACTÉRISTIQUES TECHNIQUES

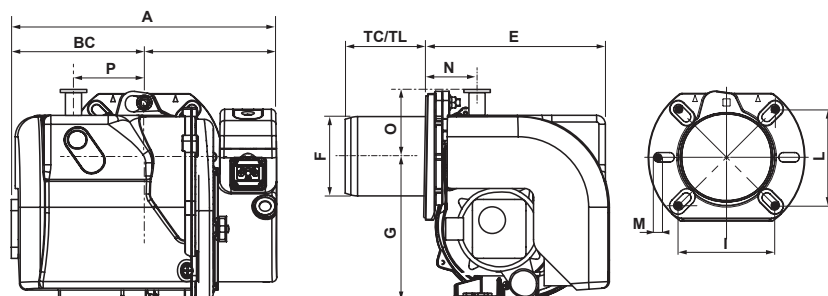
DIAGRAMME DE TRAVAIL



CARACTÉRISTIQUES TECHNIQUES

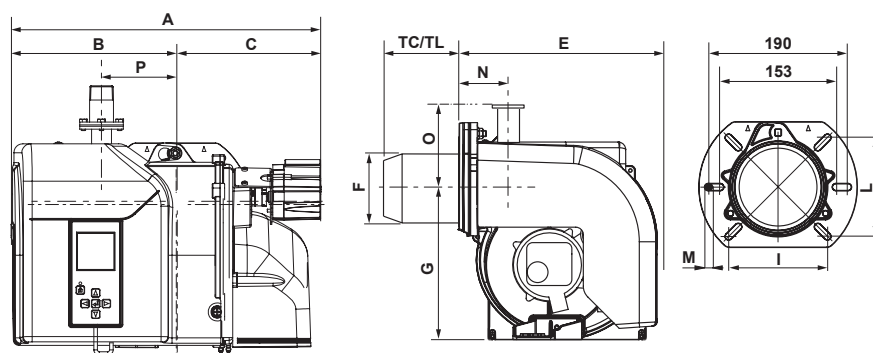
DIMENSIONS

JOB 10/2 - E



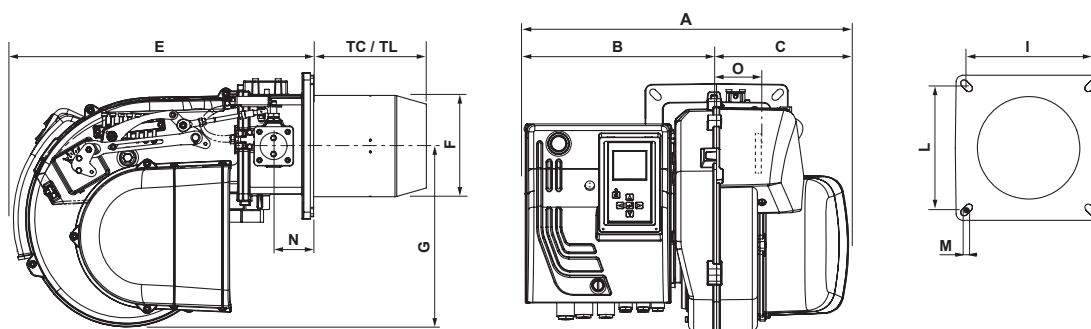
Modèle	A	B	C	TC	TL	E	F	G	I	L	M	N	O	P
JOB 10/2 - E	317	169	148	140	220	204	89	160	100/120	100/120	M8	52	71	82

JOB 17/2 - E | JOB 25/2 - E



Modèle	A	B	C	TC	TL	E	F	G	I	L	M	N	O	P
JOB 17/2 - E	452	202	250	180	280	280	125	201	106/130	106/130	M8	73	110	104
JOB 25/2 - E	452	202	250	180	280	280	125	201	106/130	106/130	M8	73	110	104

JOB 40/2 - E | JOB 50/2 - E | JOB 70/2



Modèle	A	B	C	TC	TL	E	F	G	I	L	M	N	O
JOB 40/2 - E	485	277	208	175	335	466	157	280	185/200	185/200	M8	62	101
JOB 50/2 - E	485	277	208	175	335	466	157	280	185/200	185/200	M8	62	101
JOB 70/2	485	277	208	250	390	466	190	280	185/200	185/200	M8	62	101

JOB/PR

BRÛLEUR À GAZ PROGRESSIF



- Brûleur à gaz progressif de 120 kW à 2200 kW
- Le rapport air/gaz pendant la transition du premier au deuxième étage, contrôlé par une came à commande mécanique
- Le brûleur peut être transformé en modulateur à l'aide du contrôleur électronique de la série RWF (fourni comme accessoire)
- Tous les modèles de la série sont certifiés en classe 3 (≤ 80 mg/kWh) conformément à la Directive ErP (mod. 50 est certifié Classe 5 - ≤ 56 mg/kWh)
- la série Job peut être utilisée avec du gaz naturel ou du GPL en utilisant le kit dédié
- Tous les brûleurs sont réglés à la fin de la ligne de production pour le premier démarrage en toute sécurité
- Chaque brûleur est disponible avec deux longueurs de tête de combustion différentes et un ou plusieurs trains de gaz pour optimiser la combinaison avec le brûleur en fonction de la pression du gaz d'entrée
- Deux longueurs de tête de combustion et le ventilateur haute pression garantissent une large plage de fonctionnement pour une adaptation facile à plusieurs types de chambres de combustion
- Les brûleurs sont fournis en standard avec : Bride et vis de fixation/Joint bride isolation/Manuel d'instructions

La série JOB/PR est conforme à :

Directive Basse Tension 014/35/UE

Directive CEM 2014/30/UE

Réglementation Appareil à Gaz (EU) 2016/426

Directive Machine 2006/42/EC

Directive 2011/65/UE RoHS2 + 2015/863/UE (Directive Déléguée)

EN 676:2020

EN 50156-1: 2024

EN IEC 55014-1: 2021

EN IEC 55014-2: 2021

EN 60335-1: 2024-04

EN 60335-2-102: 2016

EN IEC 61000-6-2: 2019

EN IEC 61000-6-3: 2019

Accessoires

Page ci-dessous

Code brûleur	Modèle brûleur
0UEPIAXD	JOB 50/PR - E
0UEPIBXD	JOB 50/PR L - E
0UEPKAXD	JOB 70/PR
0UEPKBXD	JOB 70/PR L
0UEPLAXD	JOB 100/PR
0UEPLBXD	JOB 100/PR L
0UEPNAXD	JOB 120/PR
0UEPNBXD	JOB 120/PR L
0UEPPAXD	JOB 150/PR
0UEPPBXD	JOB 150/PR L
0UEPQAXD	JOB 200/PR
0UEPQBXD	JOB 200/PR L

Description	Tête	Classe Nox*	Fonctionnement	Puissance brûleur (kW)		Alimentation	Moteur
				Min	Max	Phase/V/Hz	W
JOB 50/PR - E	TC	5	Progressif	120	500	3/230-400/50	550
JOB 50/PR L - E	TL	5	Progressif	120	500	3/230-400/50	550
JOB 70/PR	TC	3	Progressif	200	700	3/230-400/50	1100
JOB 70/PR L	TL	3	Progressif	200	700	3/230-400/50	1100
JOB 100/PR	TC	3	Progressif	280	875	3/230-400/50	1100
JOB 100/PR L	TL	3	Progressif	280	875	3/230-400/50	1100
JOB 120/PR	TC	3	Progressif	290	1100	3/230-400/50	2200
JOB 120/PR L	TL	3	Progressif	290	1100	3/230-400/50	2200
JOB 150/PR	TC	3	Progressif	350	1600	3/230-400/50	2200
JOB 150/PR L	TL	3	Progressif	350	1600	3/230-400/50	2200
JOB 200/PR	TC	3	Progressif	320	2200	3/230-400/50	3000
JOB 200/PR L	TL	3	Progressif	320	2200	3/230-400/50	3000

TRAIN DE GAZ CORRESPONDANT

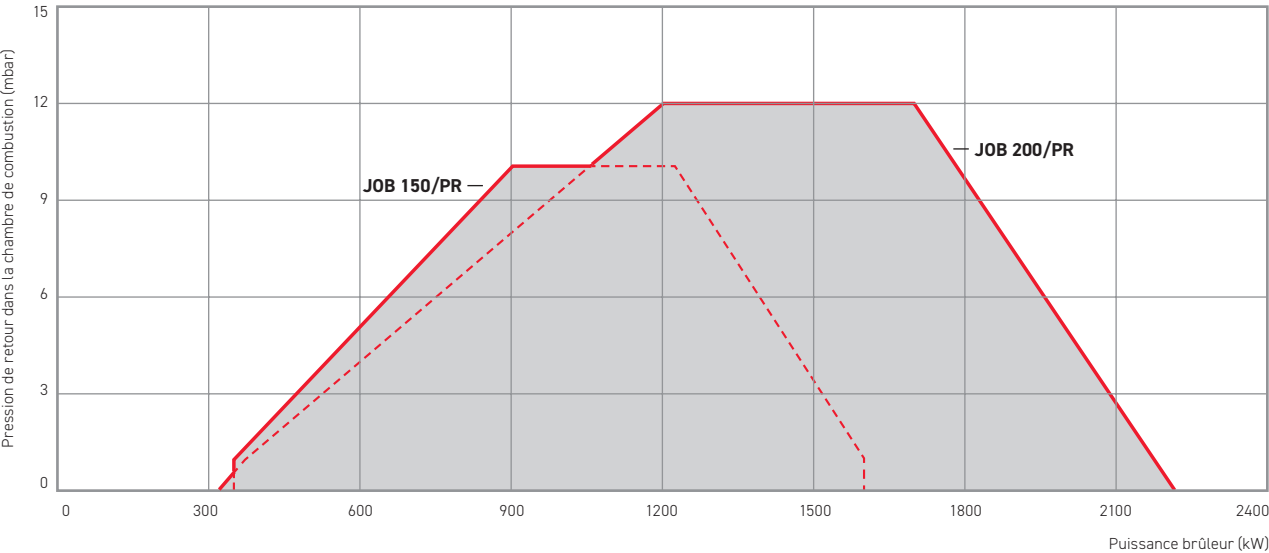
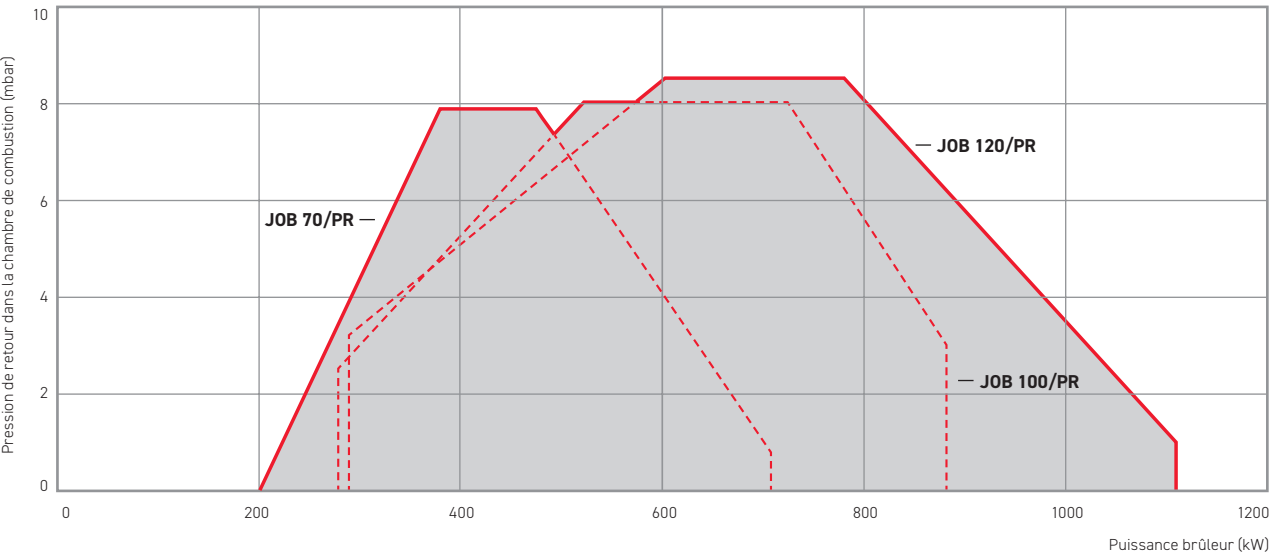
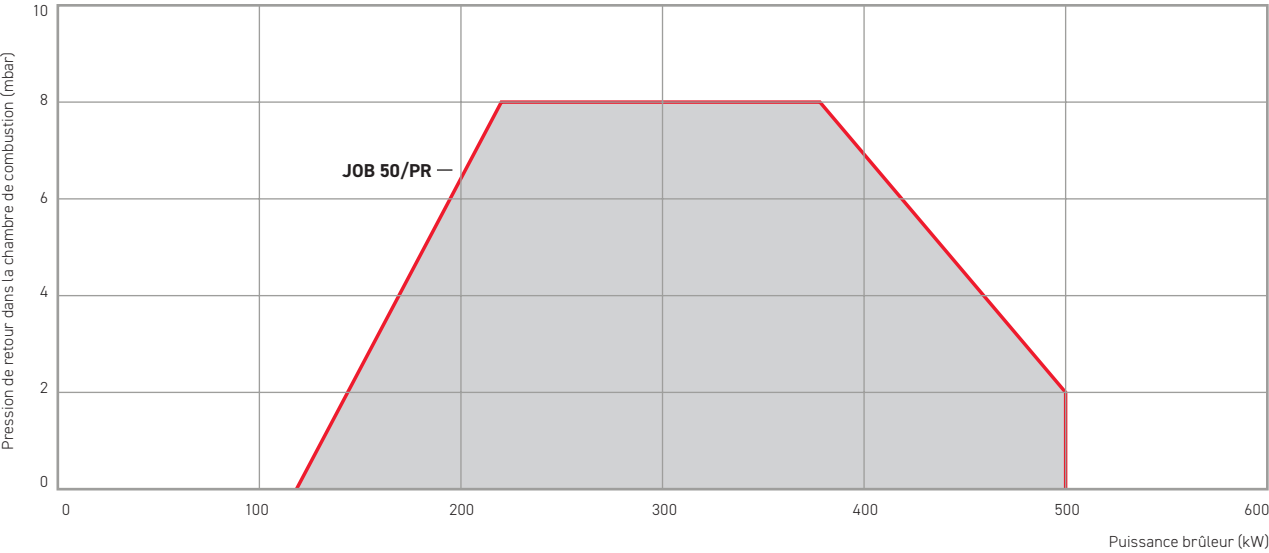
GAZ NATUREL/GPL

GAZ NATUREL								
Brûleur		Alimentation en gaz		Train gaz (gaz naturel)				
Description	Code	Pression min gaz (mbar)	Pression max gaz (mbar)	Description	Raccorde-ment	Code	Code tuyau raccordement	Filtre gaz code
JOB 50/PR - E	0UEPIAXD	55	360	TRAIN GAZ MB-DLE 410	1	094562X0		
JOB 50/PR L - E	0UEPIBXD	55	360	TRAIN GAZ MB-DLE 410	1	094562X0		
JOB 50/PR - E	0UEPIAXD	35	360	TRAIN GAZ MB-DLE 412	1 1/4	094563X0		
JOB 50/PR L - E	0UEPIBXD	35	360	TRAIN GAZ MB-DLE 412	1 1/4	094563X0		
JOB 50/PR - E	0UEPIAXD	20	360	TRAIN GAZ MB-DLE 415	1 1/2	094564X0		
JOB 50/PR L - E	0UEPIBXD	20	360	TRAIN GAZ MB-DLE 415	1 1/2	094564X0		
JOB 70/PR	0UEPKAXD	60	360	TRAIN GAZ MB-DLE 410	1	094562X0		
JOB 70/PR L	0UEPKBXD	60	360	TRAIN GAZ MB-DLE 410	1	094562X0		
JOB 70/PR	0UEPKAXD	40	360	TRAIN GAZ MB-DLE 412	1,25	094563X0		
JOB 70/PR L	0UEPKBXD	40	360	TRAIN GAZ MB-DLE 412	1,25	094563X0		
JOB 70/PR	0UEPKAXD	25	360	TRAIN GAZ MB-DLE 415	1 1/4	094564X0		
JOB 70/PR L	0UEPKBXD	25	360	TRAIN GAZ MB-DLE 415	1 1/4	094564X0		
JOB 100/PR	0UEPLAXD	75	360	TRAIN GAZ MB-DLE 412	1 1/4	094569X0		
JOB 100/PR L	0UEPLBXD	75	360	TRAIN GAZ MB-DLE 412	1 1/4	094569X0		
JOB 100/PR	0UEPLAXD	40	360	TRAIN GAZ MB-DLE 415	1 1/2	094570X0		
JOB 100/PR L	0UEPLBXD	40	360	TRAIN GAZ MB-DLE 415	1 1/2	094570X0		
JOB 100/PR	0UEPLAXD	35	360	TRAIN GAZ MB-DLE 420	2	094571X0		
JOB 100/PR L	0UEPLBXD	35	360	TRAIN GAZ MB-DLE 420	2	094571X0		
JOB 120/PR	0UEPNAXD	85	360	TRAIN GAZ MB-DLE 412	1 1/4	094569X0		
JOB 120/PR L	0UEPNBXD	85	360	TRAIN GAZ MB-DLE 412	1 1/4	094569X0		
JOB 120/PR	0UEPNAXD	45	360	TRAIN GAZ MB-DLE 415	1 1/2	094570X0		
JOB 120/PR L	0UEPNBXD	45	360	TRAIN GAZ MB-DLE 415	1 1/2	094570X0		
JOB 120/PR	0UEPNAXD	35	360	TRAIN GAZ MB-DLE 420	2	094571X0		
JOB 120/PR L	0UEPNBXD	35	360	TRAIN GAZ MB-DLE 420	2	094571X0		
JOB 120/PR	0UEPNAXD	20	500	TRAIN GAZ VGD 20.503	2	094572X0		
JOB 120/PR L	0UEPNBXD	20	500	TRAIN GAZ VGD 20.503	2	094572X0		
JOB 150/PR	0UEPPAXD	45	500	TRAIN GAZ VGD 20.503	2	094604X0		094581X0
JOB 150/PR L	0UEPPBXD	45	500	TRAIN GAZ VGD 20.503	2	094604X0		094581X0
JOB 150/PR	0UEPPAXD	20	500	TRAIN GAZ VGD 40.080	DN65	094605X0	094607X0	094583X0
JOB 150/PR L	0UEPPBXD	20	500	TRAIN GAZ VGD 40.080	DN65	094605X0	094607X0	094583X0
JOB 200/PR	0UEPQAXD	60	500	TRAIN GAZ VGD 20.503	2	094604X0	094608X0	094581X0
JOB 200/PR L	0UEPQBXD	60	500	TRAIN GAZ VGD 20.503	2	094604X0	094608X0	094581X0
JOB 200/PR	0UEPQAXD	35	500	TRAIN GAZ VGD 40.080	DN65	094605X0	094609X0	094583X0
JOB 200/PR L	0UEPQBXD	35	500	TRAIN GAZ VGD 40.080	DN65	094605X0	094609X0	094583X0
JOB 200/PR	0UEPQAXD	23	500	TRAIN GAZ VGD 40.080	DN80	094606X0	094610X0	094582X0
JOB 200/PR L	0UEPQBXD	23	500	TRAIN GAZ VGD 40.080	DN80	094606X0	094610X0	094582X0

GPL						
Brûleur		Train gaz (GPL)				
Description	Code	Description	Raccordement	Code	Code kit GPL	Code kit adaptateur
JOB 50/PR - E	0UEPIAXD	MB-DLE 407	3/4	094576X0	094586X0	
JOB 50/PR L - E	0UEPIBXD	MB-DLE 407	3/4	094576X0	094586X0	
JOB 70/PR	0UEPKAXD	MB-DLE 407	3/4	094576X0	094589X0	
JOB 70/PR L	0UEPKBXD	MB-DLE 407	3/4	094576X0	094589X0	
JOB 100/PR	0UEPLAXD	MB-DLE 412	1 1/4	094569X0	094587X0	
JOB 100/PR L	0UEPLBXD	MB-DLE 412	1 1/4	094569X0	094587X0	
JOB 120/PR	0UEPNAXD	MB-DLE 412	1 1/4	094569X0	094587X0	
JOB 120/PR L	0UEPNBXD	MB-DLE 412	1 1/4	094569X0	094587X0	
JOB 150/PR	0UEPPAXD	VDG 20,503	2	094604X0	094611X0	
JOB 150/PR L	0UEPPBXD	VDG 20,503	2	094604X0	094611X0	
JOB 200/PR	0UEPQAXD	VDG 20,503	2	094604X0	094588X0	094608X0
JOB 200/PR L	0UEPQBXD	VDG 20,503	2	094604X0	094588X0	094608X0

CARACTÉRISTIQUES TECHNIQUES

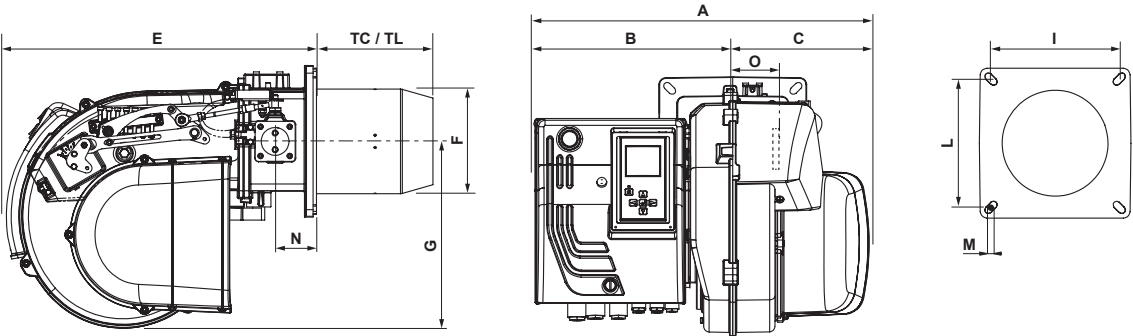
DIAGRAMME DE TRAVAIL



CARACTÉRISTIQUES TECHNIQUES

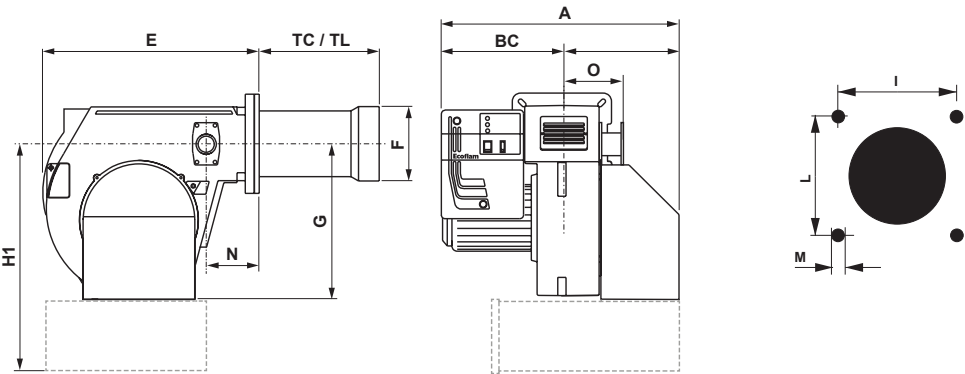
DIMENSIONS

JOB 50/PR | JOB 70/PR



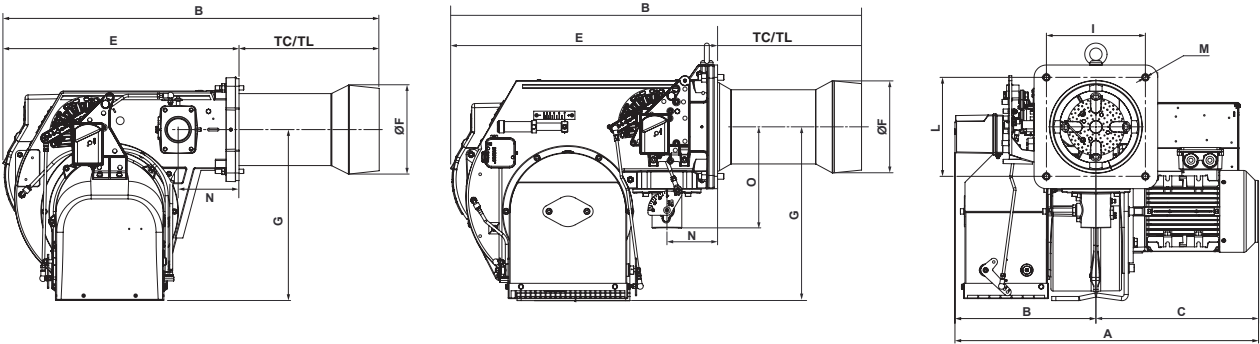
Modèle	A	B	C	TC	TL	E	F	G	I	L	M	N	O
JOB 50/PR	510	302	208	175	335	510	157	280	185/200	185/200	M8	62	101
JOB 70/PR	510	302	208	250	390	500	157	280	185/200	185/200	M8	62	101

JOB 100/PR | JOB 120/PR



Modèle	A	B	C	TC	TL	E	F	G	H1	I	L	M	N	O
JOB 100/PR	650	330	320	175	395	555	190	390	600	190	190	M10	140	165
JOB 120/PR	670	350	320	310	460	555	200	390	600	190	190	M10	140	165

JOB 150/PR | JOB 200/PR



Modèle	A	B	C	TC	TM	TL	E	Ø F	G	I	L	M	N	O
JOB 150/PR	677	313	364	345	445	545	543	205	401	185/200	185/200	M10	138	-
JOB 200/PR	728	331	397	345	445	545	647	224	420	240	240	M14	125	245

SÉRIE JOB

ACCESSOIRES POUR BRÛLEUR À GAZ

KIT MODULE RWF 50

Régulateur de modulation de puissance (en fonction de la température ou de la pression) pour transformer les brûleurs de la série Job du fonctionnement progressif au fonctionnement modulant.



Code	Description	Brûleurs
094590X0	Kit module RWF 50	JOB 50/PR - E ; JOB 50/PR L - E
094613X0	Kit module RWF 50	JOB 70/PR - E ; JOB 70/PR L - E ; JOB 100/PR - E ; JOB 100/PR L - E ; JOB 120/PR - E ; JOB 120/PR L - E ; JOB 150/PR - E ; JOB 150/PR L - E ; JOB 200/PR - E ; JOB 200/PR L - E
094592X0	Sonde de température - Plage : 0 - 130°C	Kit Module RWF 50 et série JOB type progressif
094593X0	Sonde de pression - Plage : 0 - 4 bar	Kit Module RWF 50 et série JOB type progressif
094594X0	Sonde de pression - Plage : 0 - 10 bar	Kit Module RWF 50 et série JOB type progressif
094595X0	Sonde de pression - Plage : 0 - 16 bar	Kit Module RWF 50 et série JOB type progressif

KIT VPS504 NG/GPL

Système de test vanne gaz naturel/GPL



Code	Description	Brûleurs
094601X0	KIT VPS504 NG Système de test vanne gaz naturel	Série JOB
094602X0	KIT VPS504 GPL Système de test vanne GPL	Série JOB
094603X0	Adaptateur VPS	kit VPS504 et JOB 10/2 - E ; JOB 17/2 - E ; JOB 25/2 - E

JOINT ANTI-VIBRATIONS



Code	Description	Brûleurs
094596X0	Joint anti-vibrations - Taille 1 1/4"	Série JOB
094597X0	Joint anti-vibrations - Taille 1 1/2"	Série JOB
094598X0	Joint anti-vibrations - Taille 2"	Série JOB
094599X0	Joint anti-vibrations - Taille DN65	Série JOB
094600X0	Joint anti-vibrations - Taille DN80	Série JOB

FILTRE GAZ



Code	Description	Brûleurs
094581X0	Filtre gaz - Taille 2"	Série JOB
094582X0	Filtre gaz - Taille DN80	Série JOB
094583X0	Filtre gaz - Taille DN65	Série JOB

SÉRIE JOB

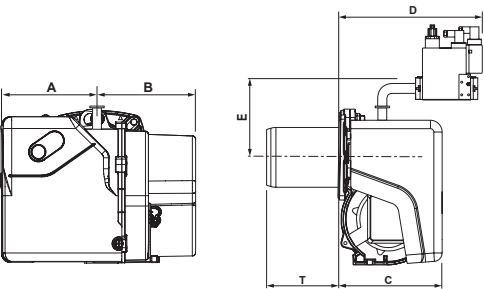
CORRESPONDANCE CHAUDIÈRE ET BRÛLEUR À GAZ

Chaudière				Brûleur à gaz		
Modèle	Code	Puissance - kW	Pression retour - mbar	Modèle	Code	Fonctionnement
MEGAPREX N 92 N	0QIJ3AXD	99,5	0,5	JOB 10 L - E	0UEMBBXD	Un étage
				JOB 10/2 L - E	0UEBBBXD	Deux étages
MEGAPREX N 107 N	0QIJ4AXD	116	0,7	JOB 12 L - E	0UEMCBXD	Un étage
				JOB 17/2 L - E	0UEBEBXD	Deux étages
MEGAPREX N 152 N	0QIJ6AXD	165	1,2	JOB 25 L - E	0UEMFBXD	Un étage
				JOB 25/2 L - E	0UEBFBXD	Deux étages
MEGAPREX N 190 N	0QIJ7AXD	206	1,2	JOB 25 L - E	0UEMFBXD	Un étage
				JOB 25/2 L - E	0UEBFBXD	Deux étages
MEGAPREX N 240 N	0QIJ8AXD	261	2,3	JOB 35 L - E	0UEMGBXD	Un étage
				JOB 40/2 L - E	0UEBHBXD	Deux étages
MEGAPREX N 300 N	0QIJ9AXD	326	3,3	JOB 40/2 L - E	0UEBHBXD	Deux étages
				JOB 50/PR L - E	0UEPIBXD	Progressif
MEGAPREX N 350 N	0QIJAAXD	378	3,5	JOB 50/2 L - E	0UEBIBXD	Deux étages
				JOB 50/PR L - E	0UEPIBXD	Progressif
MEGAPREX N 401N (WN)	0QIJBAXD	434	4,4	JOB 50/2 L - E	0UEBIBXD	Deux étages
				JOB 50/PR L - E	0UEPIBXD	Progressif
MEGAPREX N 525N (WN)	0QIJEAXD	567	4,3	JOB 70/2 L	0UEBKBXD	Deux étages
				JOB 70/PR L	0UEPKBXD	Progressif
MEGAPREX N 600N (WN)	0QIJFAXD	648	4,8	JOB 100/PR L	0UEPLBXD	Progressif
MEGAPREX N 720N (WN)	0QIJHBXD	777	4,5	JOB 100/PR L	0UEPLBXD	Progressif
MEGAPREX N 820N (WN)	0QIJIBXD	881	5,6	JOB 120/PR L	0UEPNBXD	Progressif
MEGAPREX N 940N (WN)	0QIJJBXD	1011	5,4	JOB 150/PR L	0UEPPBXD	Progressif
MEGAPREX N 1060N (WN)	0QIJKBXD	1075	6	JOB 150/PR L	0UEPPBXD	Progressif
PREX H 3 COND 65	0RGZ3AXD	61,3	0,4	JOB 7 L - E	0UEM9BXD	Un étage
				JOB 10/2 L - E	0UEBBBXD	Deux étages
PREX H 3 COND 100	0RGZ4AXD	94,3	0,65	JOB 10 L - E	0UEMBBXD	Un étage
				JOB 10/2 L - E	0UEBBBXD	Deux étages
PREX H 3 COND 150	0RGZ5AXD	141,5	1,7	JOB 17 - E	0UEMEAXD	Un étage
				JOB 17/2 - E	0UEBEAXD	Deux étages
PREX H 3 COND 230	0RGZ8AXD	217	1,7	JOB 25 - E	0UEMFAXD	Un étage
				JOB 25/2 - E	0UEBFAXD	Deux étages
PREX H 3 COND 370	0RGZBAXD	349,1	2	JOB 40/2 - E	0UEBHAXD	Deux étages
				JOB 50/PR - E	0UEPIAXD	Progressif
PREX H 3 COND 500	0RGZDAXD	471,7	3,5	JOB 70/2	0UEBKAXD	Deux étages
				JOB 70/PR	0UEPKAXD	Progressif
PREX H 3 COND 650	0RGZGAXD	613,2	4,2	JOB 70/2	0UEBKAXD	Deux étages
				JOB 70/PR	0UEPKAXD	Progressif
PREX H 3 COND 820	0RGE01XD	767	6	JOB 100/PR L	0UEPLBXD	Progressif
PREX H 3 COND 1000	0RGF02XD	935	6,4	JOB 120/PR	0UEPNAXD	Progressif

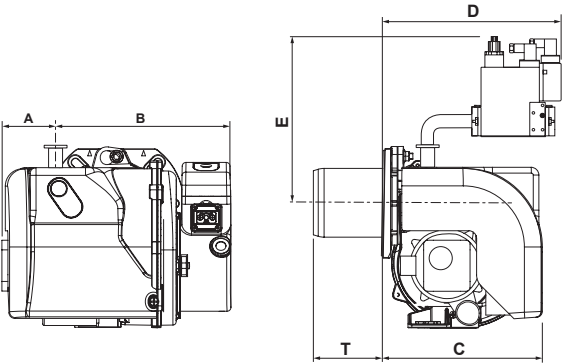
DIMENSIONS GLOBALES

BRÛLEUR ET TRAIN DE GAZ

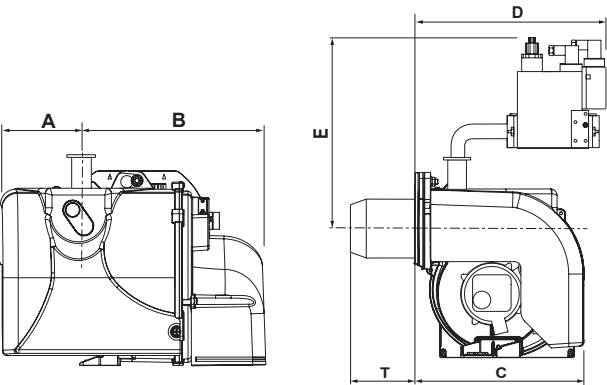
JOB 4 - E



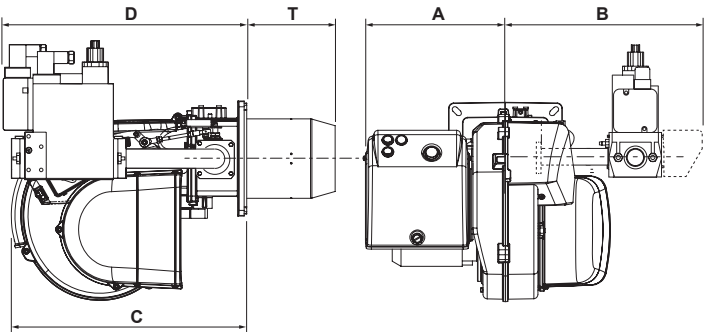
JOB 7 - E | JOB 10 - E | JOB 12 - E



JOB 17 - E | JOB 25 - E



JOB 35 - E

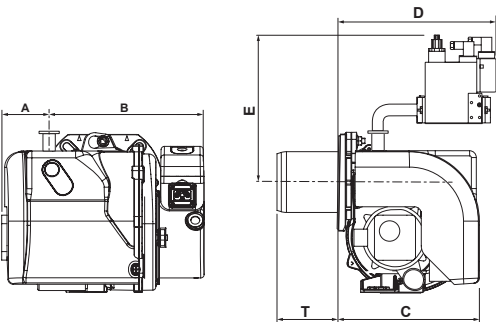


DIMENSIONS GLOBALES (mm)								
BRÛLEUR	TRAIN GAZ	A	B	C	D	E	T	
JOB 4 - E	MBC 65 DLE	143	145	153	304	248	85	185
	MBC 65 DLE	73	230	204	302	246	85	185
JOB 7 - E	MBC 120 DLE	73	230	204	312	246	85	185
	MBC 65 DLE	87	230	204	302	246	140	220
JOB 10 - E	MBC 120 DLE	87	230	204	312	246	140	220
	MBC 65 DLE	87	230	204	302	246	160	240
JOB 12 - E	MBC 120 DLE	87	230	204	312	246	160	240
JOB 17 - E	MB-DLE 407	98	294	280	267	305	180	280
	MB-DLE 410	98	294	280	291	325	180	280
JOB 25 - E	MB-DLE 407	98	294	280	267	305	180	280
	MB-DLE 412	98	294	280	291	325	180	280
JOB 35 - E	MB-DLE 410	277	313	466	397	-	175	335
	MB-DLE 412	277	313	466	397	-	175	335
	MB-DLE 415	277	301	466	462	-	175	335

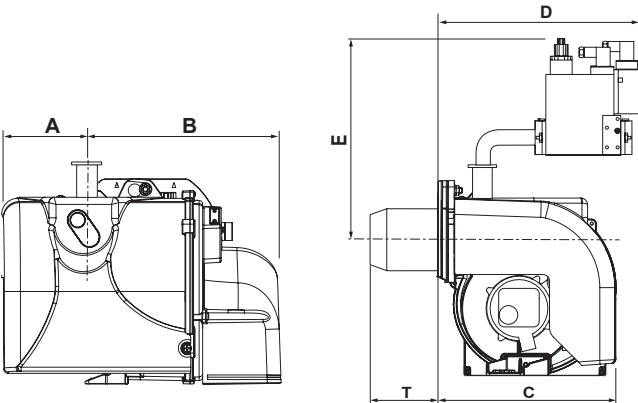
DIMENSIONS GLOBALES

BRÛLEUR ET TRAIN DE GAZ

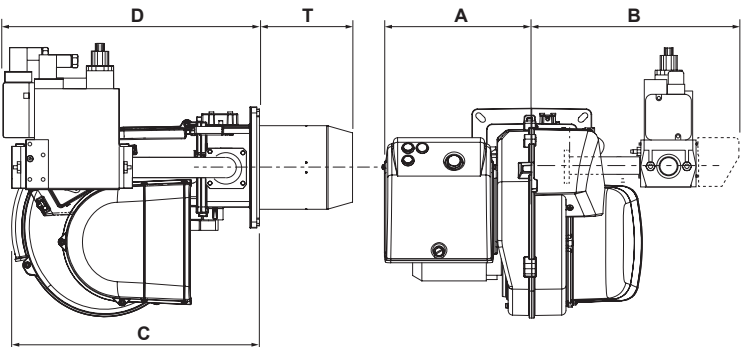
JOB 10/2 - E



JOB 17/2 - E | JOB 25/2 - E



JOB 40/2 - E | JOB 50/2 - E | JOB 70/2 - E

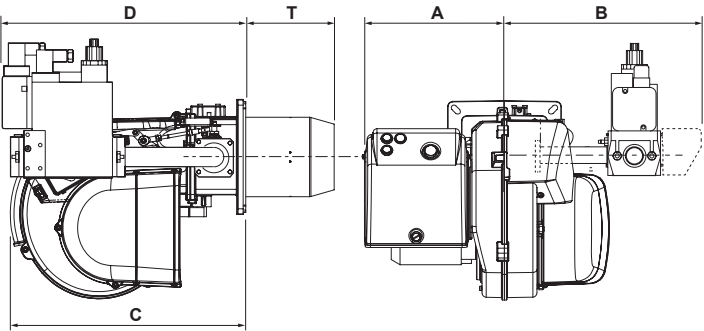


DIMENSIONS GLOBALES (mm)								
BRÛLEUR	TRAIN GAZ	A	B	C	D	E	T	
JOB 10/2 - E	MB-ZRDLE 405	87	230	204	246	316	140	220
	MB-ZRDLE 405	147	306	301	267	355	180	280
JOB 17/2 - E	MB-ZRDLE 410	147	306	301	296	425	180	280
	MB-ZRDLE 407	147	306	301	267	375	180	280
JOB 25/2 - E	MB-ZRDLE 410	147	306	301	296	425	180	280
	MB-DLE 410	485	313	466	397	-	175	335
JOB 40/2 - E	MB-DLE 412	485	313	466	397	-	175	335
	MB-DLE 415	485	301	466	462	-	175	335
	MB-DLE 410	485	313	466	397	-	175	335
JOB 50/2 - E	MB-DLE 412	485	313	466	397	-	175	335
	MB-DLE 415	485	301	466	462	-	175	335
	MB-DLE 410	485	313	466	397	-	175	335
JOB 70/2	MB-DLE 412	485	313	466	397	-	175	335
	MB-DLE 415	485	301	466	462	-	175	335
	MB-DLE 410	485	313	466	397	-	175	335

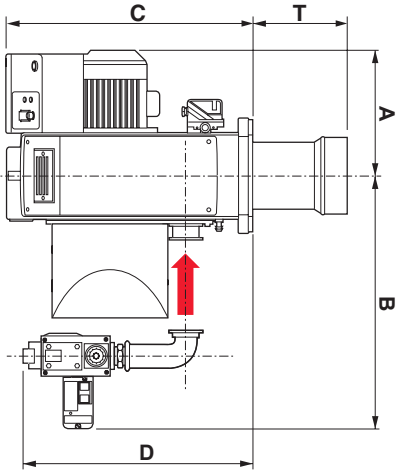
DIMENSIONS GLOBALES

BRÛLEUR ET TRAIN DE GAZ

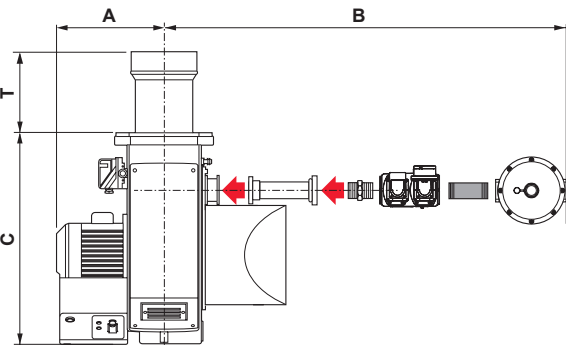
JOB 50/PR - E | JOB 70/PR



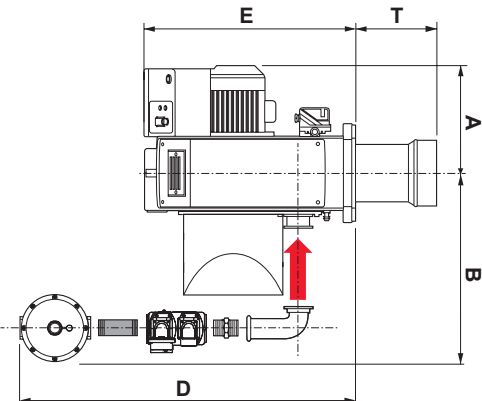
JOB 100/PR | JOB 120/PR



JOB 150/PR



JOB 200/PR



DIMENSIONS GLOBALES (mm)							
BRÛLEUR	TRAIN GAZ	A	B	C	D	T	
JOB 50/PR	MB-DLE 410	510	313	510	397	175	335
	MB-DLE 412	510	313	510	397	175	335
	MB-DLE 415	510	301	510	462	175	335
JOB 70/PR	MB-DLE 410	510	313	510	397	175	335
	MB-DLE 412	510	313	510	397	175	335
	MB-DLE 415	510	301	510	462	175	335
JOB 100/PR	MB-DLE 412	328	567	543	468	175	395
	MB-DLE 415	328	555	543	548	175	395
	MB-DLE 420	328	555	543	558	175	395
JOB 120/PR	MB-DLE 412	328	567	543	468	309	459
	MB-DLE 415	328	555	543	548	309	459
	MB-DLE 420	328	555	543	558	309	459
	VGD 20,503	328	605	543	774	309	459
JOB 150/PR	VGD 20,503	364	1043	543	-	345	545
	VGD 40,065	364	1248	543	-	345	545
JOB 200/PR	VGD 20,503	397	943	647	-	345	545
	VGD 40,065	397	728	647	811	345	545
	VGD 40,080	397	729	647	880	345	545

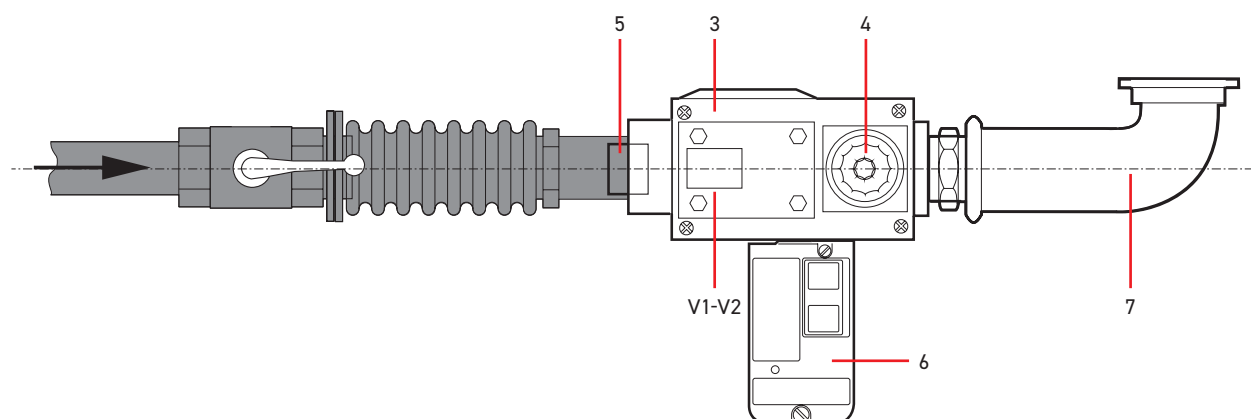
TRAIN GAZ

DESCRIPTIONS

Les vannes à gaz de la série JOB sont fournies séparément du brûleur. Pour chaque modèle brûleur, plusieurs tailles de vanne sont disponibles pour optimiser la correspondance en fonction de la pression du gaz de combustion.

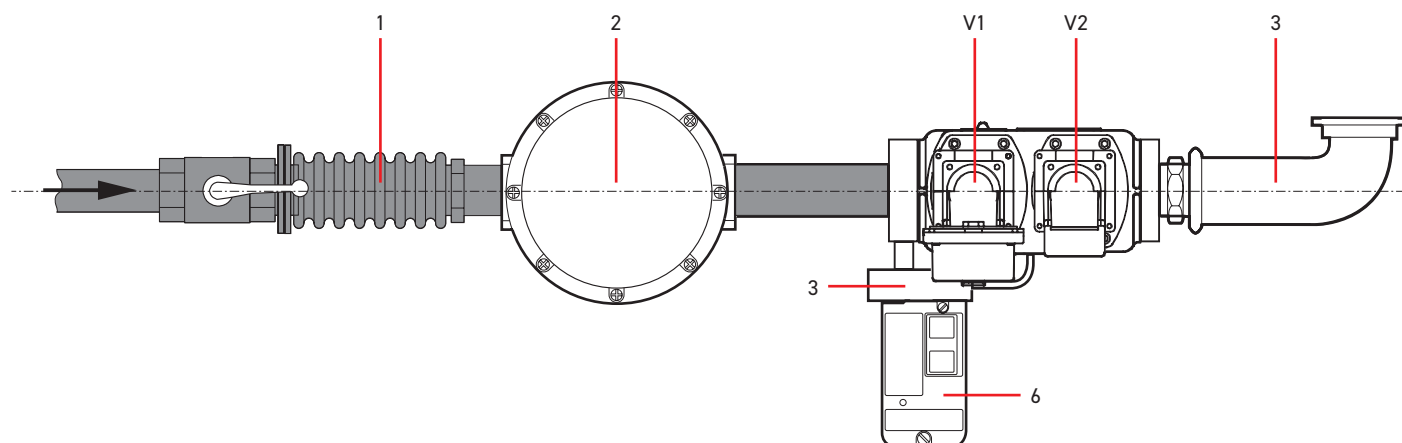
Il y a deux types, et ils sont composés de :

MULTIBLOC DUNGS



- V1** Vanne de gaz de sécurité
- V2** Vanne de gaz de travail
- 3** Pressostat de gaz
- 4** Régulateur de gaz
- 5** Filtre gaz
- 6** Contrôle d'étanchéité (VPS) *(fourni en kit)*
- 7** Tuyau de raccordement *(fourni comme accessoire)*

VGD SIEMENS



- 1** Joint anti-vibrations *(fourni en kit)*
- 2** Filtre gaz *(fourni en kit)*
- V1** Vanne de gaz de travail
- V2** Vanne de gaz de sécurité
- 3** Pressostat de gaz
- 4** Contrôle d'étanchéité (VPS) *(fourni en kit)*
- 5** Tuyau de raccordement *(fourni comme accessoire)*



**UN SUIVI
CONSTANT
ASSURE LA
SÉCURITÉ
EN TOUTES
CONDITIONS.**

MAZOUT LÉGER BRÛLEURS

NOVA PRO

BRÛLEUR À FAIBLE ÉMISSION DE NOX À UN ÉTAGE



- Plage de puissance de sortie de 14,5 kW à 64 kW (de 1,22 kg/h à 5,4 kg/h)
- Tous les modèles de la gamme NOVA PRO sont en classe NOx 4 (<120 mg/kWh) conformément à la norme européenne EN 267
- Les modèles R sont fournis avec un préchauffeur pour améliorer le démarrage dans les endroits froids
- Chaque composant des brûleurs a été conçu pour faciliter le réglage et la maintenance
- Les brûleurs sont fournis en standard avec : Bride de fixation et vis/Joint bride isolation/Connecteur 7 broches/Buse d'huile/2 tuyaux flexibles/Filtre à huile/Manuel d'instructions

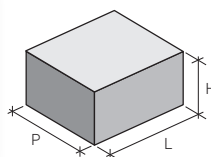
La série NOVA PRO est conforme à :

- Directive Machine 2006/42/EC
- Directive CEM 2014/30/UE
- Directive Basse Tension 2014/35/UE
- Règlement sur l'écoconception Erp 813/2013/UE
- Norme européenne EN267
- Efficacité 2006/42/CE
- Directive RoHS2 2011/65/UE

Code brûleur	Modèle brûleur
0UEM7DXD	NOVA 4 PRO
0UEM7KXD	NOVA 4 R PRO
0UEM9DXD	NOVA 8 PRO
0UEM9KXD	NOVA 8 R PRO

DIMENSIONS DE L'EMBALLAGE (en mm)

Modèle	Dimensions de l'emballage (mm)			Poids total (Kg)
	L	P	H	
NOVA 4 PRO	420	390	270	8,4
NOVA 4 R PRO	420	390	270	8,4
NOVA 8 PRO	420	390	270	8,4
NOVA 8 R PRO	420	390	270	8,4



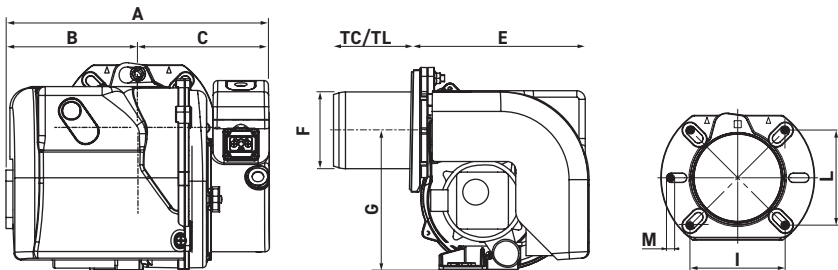
Modèle brûleur	Type de tube de flamme (3)	Classe NOx (2)	Fonctionnement	Débit (kg/h)		Puissance de sortie (kW)		Alimentation électrique	Absorption du moteur	Absorption totale	Buse fournie
				Min	Max	Min	Max	Phase/V/Hz	W	W	
NOVA 4 PRO	TC	4 (ERP)	Un étage	1,22	3,79	14,5	45	1/230/50	75	350	Danfoss 0.60 60°S
NOVA 4 R PRO (1)	TC	4 (ERP)	Un étage	1,22	3,79	14,5	45	1/230/50	75	360	Danfoss 0.60 60°S
NOVA 8 PRO	TC	4 (ERP)	Un étage	2,11	5,4	25	64	1/230/50	90	400	Danfoss 0.85 60°S
NOVA 8 R PRO (1)	TC	4 (ERP)	Un étage	2,11	5,4	25	64	1/230/50	90	410	Danfoss 0.85 60°S

(1) Version R avec préchauffeur (2) NOx classe 4 <120 mg/kWh selon EN 267 (3) TC - Tube de flamme court

CARACTÉRISTIQUES TECHNIQUES

DIMENSIONS

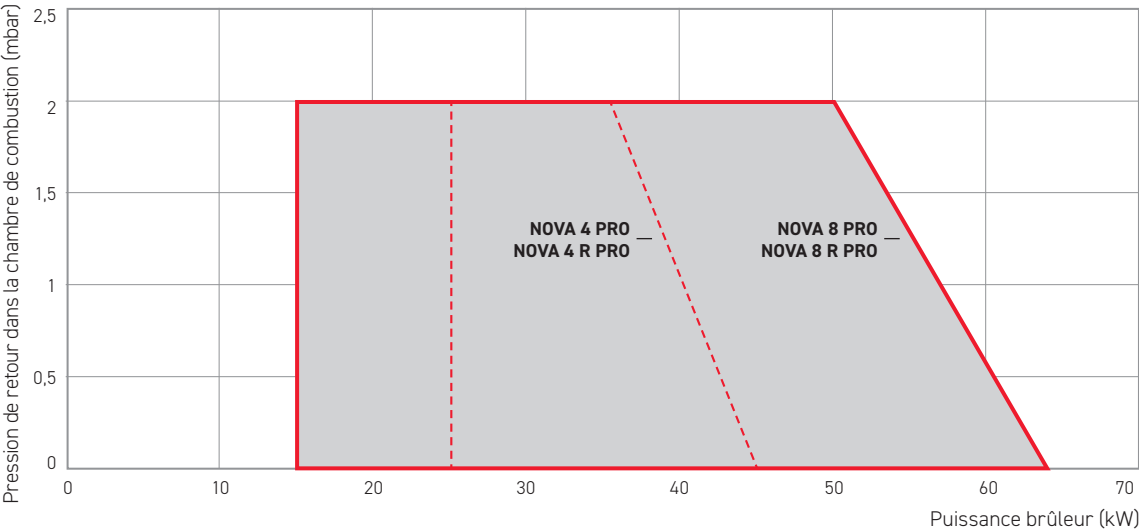
NOVA 4 PRO | NOVA 4 R PRO | NOVA 8 PRO | NOVA 8 R PRO



Modèle	Dimension (mm)										
	A	B	C	E	TC	TL	F	G	I	L	M
NOVA 4 PRO	297	149	148	204	90	-	89	160	90/107	90/107	M8
NOVA 4 R PRO	297	149	148	204	90	-	89	160	90/107	90/107	M8
NOVA 8 PRO	303	155	148	204	90	-	89	160	100/120	100/120	M8
NOVA 8 R PRO	303	155	148	204	90	-	89	160	100/120	100/120	M8

CARACTÉRISTIQUES TECHNIQUES

DIAGRAMMES DE TRAVAIL



NOVA/2 PRO

BRÛLEUR À FAIBLE ÉMISSION DE NOx À DEUX ÉTAGES



- Plage de puissance de sortie de 32 kW à 450 kW (de 2,7 kg/h à 37,94 kg/h)
- Tous les modèles de la gamme NOVA/2 PRO sont en classe NOx 4 (<120 mg/kWh) conformément à la norme européenne EN 267
- Disponible avec deux longueurs de tête de combustion différentes pour privilégier l'assortiment avec plusieurs chambres de combustion
- Commande de la vanne d'air des versions à deux étages avec vérin hydraulique
- Chaque composant des brûleurs a été conçu pour faciliter le réglage et la maintenance
- Les brûleurs sont fournis en standard avec : Bride de fixation et vis/ Joint bride isolation/Connecteur 7 broches/Connecteur 4 broches/Busse d'huile/2 tuyaux flexibles/Filtre à huile/Manuel d'instructions

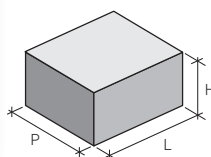
La série NOVA/2 PRO est conforme :

- Directive Machine 2006/42/EC
- Directive CEM 2014/30/UE
- Directive Basse Tension 2014/35/UE
- Règlement sur l'écoconception Erp 813/2013/UE
- Norme européenne EN267
- Efficacité 2006/42/CE
- Directive RoHS2 2011/65/UE

Code brûleur	Modèle brûleur
0UEBCDXD	NOVA 12/2 PRO
0UEBCGXD	NOVA 12/2 L PRO
0UEBEDXD	NOVA 15/2 PRO
0UEBEGXD	NOVA 15/2 L PRO
0UEBFDXD	NOVA 25/2 PRO
0UEBFGXD	NOVA 25/2 L PRO
0UEBGDXD	NOVA 35/2 PRO
0UEBGGXD	NOVA 35/2 L PRO
0UEBHDXD	NOVA 50/2 PRO
0UEBHGXD	NOVA 50/2 L PRO

DIMENSIONS DE L'EMBALLAGE (en mm)

Modèle	Dimensions de l'emballage (mm)			Poids total (Kg)
	L	P	H	
NOVA 12/2 PRO	420	390	270	8,4
NOVA 12/2 L PRO	420	390	270	8,4
NOVA 15/2 PRO	610	430	320	8,4
NOVA 15/2 L PRO	610	430	320	8,4
NOVA 25/2 PRO	610	430	320	17,3
NOVA 25/2 L PRO	610	430	320	17,3
NOVA 35/2 PRO	610	430	320	17,3
NOVA 35/2 L PRO	610	430	320	17,3
NOVA 50/2 PRO	610	430	320	17,3
NOVA 50/2 L PRO	610	430	320	17,3



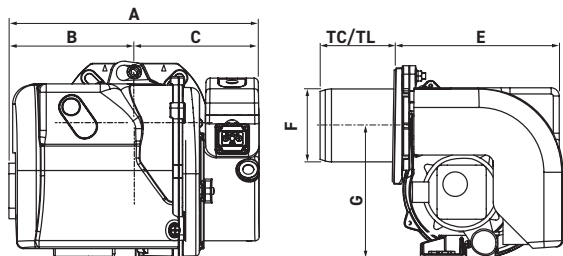
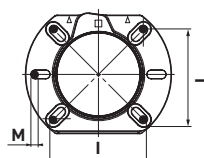
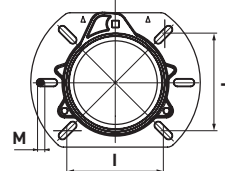
Modèle brûleur	Type de tube de flamme (3)	Classe NOx (2)	Fonctionnement	Débit (kg/h)		Puissance de sortie (kW)		Alimentation électrique	Absorption du moteur	Absorption totale	Buse fournie
				Min	Max	Min	Max	Phase/V/Hz	W	W	
NOVA 12/2 PRO	TC	4 (ERP)	Deux étages	2,7	9,7	32	115	1/230/50	130	450	Danfoss 1.50 60°S
NOVA 12/2 L PRO	TL	4 (ERP)	Deux étages	2,7	9,7	32	115	1/230/50	130	450	Danfoss 1.50 60°S
NOVA 15/2 PRO	TC	4 (ERP)	Deux étages	5,54	14,33	65,7	172,1	1/230/50	160	500	Danfoss 2.25 60°S
NOVA 15/2 L PRO	TL	4 (ERP)	Deux étages	5,54	14,33	65,7	172,1	1/230/50	160	500	Danfoss 2.25 60°S
NOVA 25/2 PRO	TC	4 (ERP)	Deux étages	8,43	22,01	100	261	1/230/50	200	600	Danfoss 3.75 60°S
NOVA 25/2 L PRO	TL	4 (ERP)	Deux étages	8,43	22,01	100	261	1/230/50	200	600	Danfoss 3.75 60°S
NOVA 35/2 PRO	TC	4 (ERP)	Deux étages	11,79	32,43	140	385	1/230/50	550	700	Danfoss 4.50 60°B
NOVA 35/2 L PRO	TL	4 (ERP)	Deux étages	11,79	32,43	140	385	1/230/50	550	700	Danfoss 4.50 60°B
NOVA 50/2 PRO	TC	4 (ERP)	Deux étages	15,18	37,94	180	450	1/230/50	550	800	Danfoss 5.00 60°B
NOVA 50/2 L PRO	TL	4 (ERP)	Deux étages	15,18	37,94	180	450	1/230/50	550	800	Danfoss 6.00 60°B

(2) Classe de NOx 4 <120 mg/kW/h selon EN 267 (3) TC/TL - Tube de flamme court/Tube de flamme long

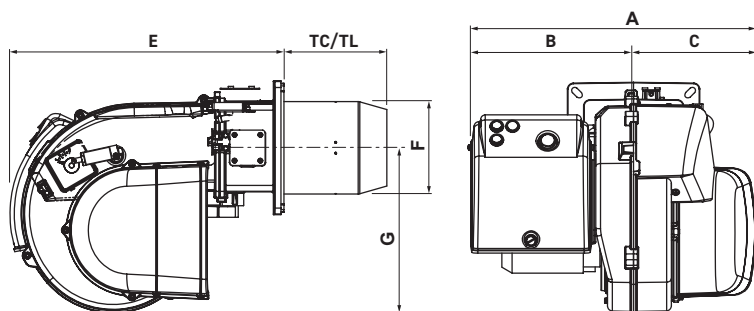
CARACTÉRISTIQUES TECHNIQUES

DIMENSIONS/DIAGRAMMES DE TRAVAIL

NOVA 12/2 PRO | NOVA 12/2 L PRO | NOVA 15/2 PRO | NOVA 15/2 L PRO | NOVA 25/2 PRO | NOVA 25/2 L PRO

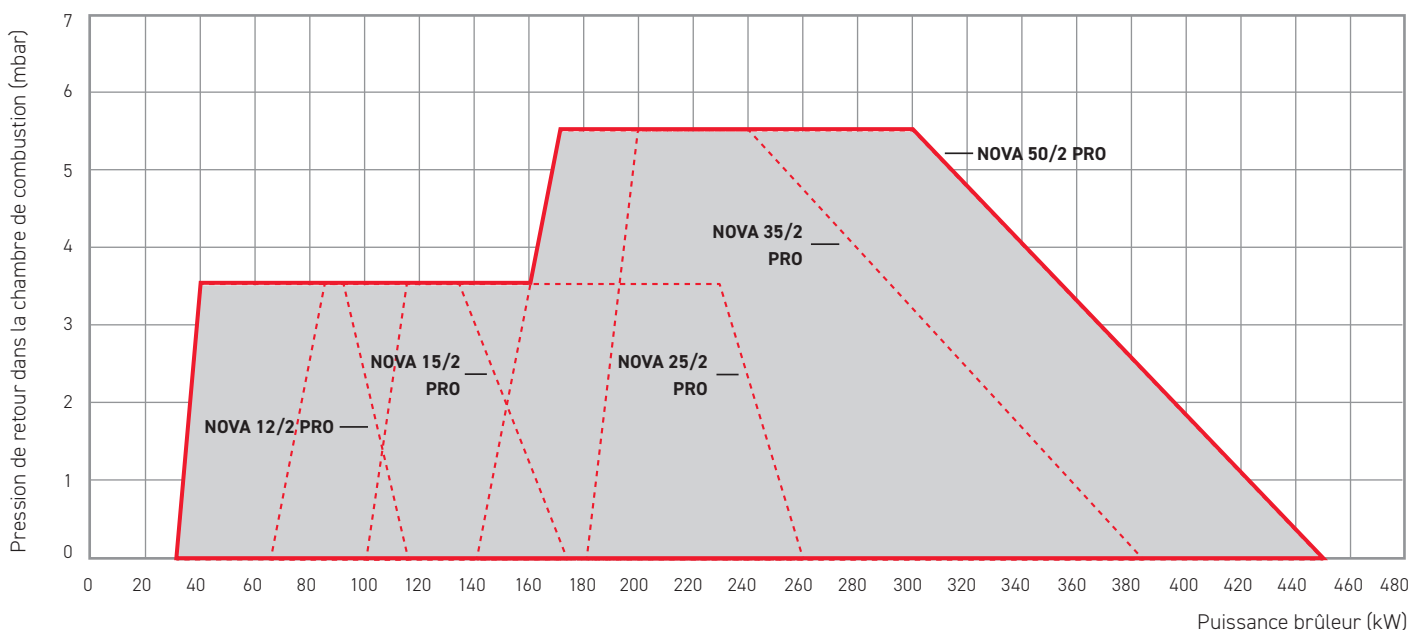
NOVA 12/2 PRO
NOVA 12/2 L PRONOVA 15/2 PRO | NOVA 15/2 L PRO
NOVA 25/2 PRO | NOVA 25/2 L PRO

NOVA 35/2 PRO | NOVA 35/2 L PRO | NOVA 50/2 PRO | NOVA 50/2 L PRO



Modèle	Dimension (mm)										
	A	B	C	E	TC	TL	F	G	I	L	M
NOVA 12/2 PRO	317	169	148	204	100	-	98	160	100/120	100/120	M8
NOVA 12/2 L PRO	317	169	148	204	-	170	98	160	100/120	100/120	M8
NOVA 15/2 PRO	392	202	190	276	160	-	107	201	120/131	120/131	M8
NOVA 15/2 L PRO	392	202	190	276	-	260	107	201	120/131	120/131	M8
NOVA 25/2 PRO	392	202	190	276	160	-	125	201	120/131	120/131	M8
NOVA 25/2 L PRO	392	202	190	276	-	260	125	201	120/131	120/131	M8
NOVA 35/2 PRO	501	207	207	466	175	-	160	280	185/200	185/200	M8
NOVA 35/2 L PRO	501	207	207	466	-	365	160	280	185/200	185/200	M8
NOVA 50/2 PRO	501	207	207	466	175	-	160	280	185/200	185/200	M8
NOVA 50/2 L PRO	501	207	207	466	-	365	160	280	185/200	185/200	M8

(la zone de travail est la même pour les modèles TC/TL)



NOVA

BRÛLEUR À UN ÉTAGE



- Plage de puissance de sortie de 15,4 kW à 350 kW (de 1,3 kg/h à 29,48 kg/h)
- Tous les modèles de la gamme NOVA sont conformes à la classe NOx 2 (<185 mg/kWh) selon la norme européenne EN 267
- Les modèles R sont fournis avec un préchauffeur pour améliorer le démarrage dans les endroits froids
- Chaque composant des brûleurs a été conçu pour faciliter le réglage et la maintenance
- À partir du modèle 12, les brûleurs sont disponibles avec deux longueurs de tête de combustion différentes pour faciliter la compatibilité avec diverses chambres de combustion
- Les brûleurs sont fournis en standard avec : Bride de fixation et vis/Joint bride isolation/Connecteur 7 broches/Buse d'huile/2 tuyaux flexibles/Filtre à huile/Manuel d'instructions

Code brûleur	Modèle brûleur
0UEM7EXD	NOVA 1
0UEM7LXD	NOVA 1 R
0UEM8EXD	NOVA 4
0UEM8LXD	NOVA 4 R
0UEMBEXD	NOVA 8
0UEMBHXD	NOVA 8 L
0UEMBLXD	NOVA 8 R
0UEMBOXD	NOVA 8 R L
0UEMDExD	NOVA 12
0UEMDHXD	NOVA 12 L
0UEMFEXD	NOVA 15
0UEMFHXD	NOVA 15 L
0UEMYEXD	NOVA 20
0UEMYHXD	NOVA 20 L
0UEMGEXD	NOVA 25
0UEMGHXD	NOVA 25 L
0UEMZEXD	NOVA 30
0UEMZHXD	NOVA 30 L

La série NOVA est conforme à :

- Directive Machine 2006/42/EC
- Directive CEM 2014/30/UE
- Directive Basse Tension 2014/35/UE
- Norme européenne EN267
- Efficacité 2006/42/CE
- Directive RoHS2 2011/65/UE

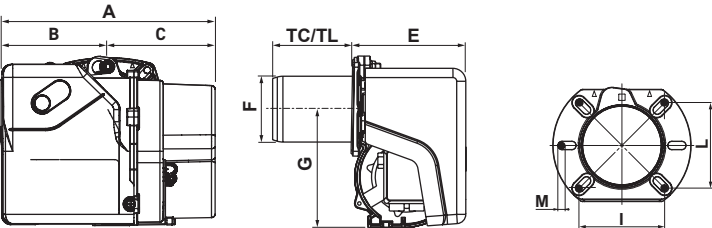
Modèle brûleur	Type de tube de flamme (3)	Classe NOx (2)	Fonctionnement	Débit (kg/h)		Puissance de sortie (kW)		Alimentation électrique	Absorption du moteur	Absorption totale	Buse fournie
				Min	Max	Min	Max	Phase/V/Hz	W	W	
NOVA 1	TC	2	Un étage	1,3	3,5	15,4	41	1/230/50	75	300	Danfoss 0.65 80°S
NOVA 1 R (1)	TC	2	Un étage	1,21	3,5	14,4	41	1/230/50	75	310	Danfoss 0.65 80°S
NOVA 4	TC	2	Un étage	1,7	5	20	59	1/230/50	75	300	Danfoss 0.75 60°S
NOVA 4 R (1)	TC	2	Un étage	1,7	5	20	59	1/230/50	75	310	Danfoss 0.75 60°S
NOVA 8	TC	2	Un étage	4	8,9	47	105	1/230/50	90	350	Danfoss 1.50 60°S
NOVA 8 L	TL	2	Un étage	4	8,9	47	105	1/230/50	90	350	Danfoss 1.50 60°S
NOVA 8 R (1)	TC	2	Un étage	4	7,9	47	105	1/230/50	90	360	Danfoss 1.50 60°S
NOVA 8 R L (1)	TL	2	Un étage	4	8,9	47	105	1/230/50	90	360	Danfoss 1.50 60°S
NOVA 12	TC	2	Un étage	5,1	11	60	130	1/230/50	90	350	Danfoss 2.50 60°S
NOVA 12 L	TL	2	Un étage	5,1	11	60	130	1/230/50	90	350	Danfoss 2.50 60°S
NOVA 15	TC	2	Un étage	6,2	16	73	190	1/230/50	130	400	Danfoss 3.00 60°S
NOVA 15 L	TL	2	Un étage	6,2	16	73	190	1/230/50	130	400	Danfoss 3.00 60°S
NOVA 20	TC	2	Un étage	7,3	21,1	86,4	250	1/230/50	150	400	Danfoss 3.50 60°S
NOVA 20 L	TL	2	Un étage	7,3	21	86,4	250	1/230/50	150	400	Danfoss 3.50 60°S
NOVA 25	TC	2	Un étage	12,63	25,27	150	300	1/230/50	200	450	Danfoss 5.00 60°S
NOVA 25 L	TL	2	Un étage	12,63	25,27	150	300	1/230/50	200	450	Danfoss 5.00 60°S
NOVA 30	TC	2	Un étage	12,63	29,48	150	350	1/230/50	200	500	Danfoss 6.00 60°S
NOVA 30 L	TL	2	Un étage	12,63	29,48	150	350	1/230/50	200	500	Danfoss 6.00 60°S

(1) Version R avec préchauffeur - (2) NOx classe 2 <185 mg/kW/h selon EN 267 - (3) TC/TL - Tube de flamme court/Tube de flamme long

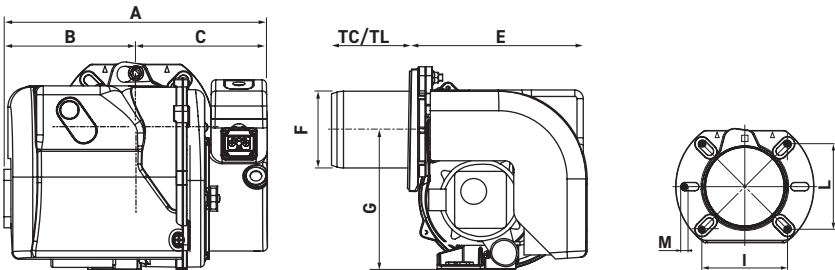
CARACTÉRISTIQUES TECHNIQUES

DIMENSIONS

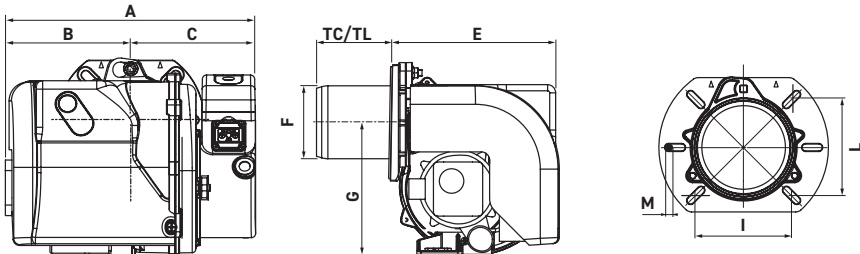
NOVA 1 | NOVA 1 R



NOVA 4 | NOVA 4 R | NOVA 8 | NOVA 8 L | NOVA 8 R | NOVA 8 R L | NOVA 12 | NOVA 12 L



NOVA 15 | NOVA 15 L | NOVA 20 | NOVA 20 L | NOVA 25 | NOVA 25 L | NOVA 30 | NOVA 30 L

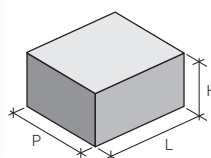


Modèle	Dimension (mm)										
	A	B	C	E	TC	TL	F	G	I	L	M
NOVA 1	288	143	145	153	90	40	89	160	92/107	92/107	M8
NOVA 1 R	288	143	145	153	90	40	89	160	92/107	92/107	M8
NOVA 4	297	149	148	204	90	45	89	160	90/107	90/107	M8
NOVA 4 R	297	149	148	204	90	45	89	160	90/107	90/107	M8
NOVA 8	303	155	148	204	90	185	89	89	100/120	100/120	M8
NOVA 8 L	303	155	148	204	90	185	89	89	100/120	100/120	M8
NOVA 8 R	303	155	148	204	90	185	89	89	100/120	100/120	M8
NOVA 8 R L	303	155	148	204	90	185	89	89	100/120	100/120	M8
NOVA 12	317	169	148	204	100	170	98	160	100/120	100/120	M8
NOVA 12 L	317	169	148	204	100	170	98	160	100/120	100/120	M8
NOVA 15	392	202	190	276	160	260	107	202	120/131	120/131	M8
NOVA 15 L	392	202	190	276	160	260	107	202	120/131	120/131	M8
NOVA 20	392	202	190	276	160	260	125	201	120/131	120/131	M8
NOVA 20 L	392	202	190	276	160	260	125	201	120/131	120/131	M8
NOVA 25	392	202	190	276	160	260	125	201	120/131	120/131	M8
NOVA 25 L	392	202	190	276	160	260	125	201	120/131	120/131	M8
NOVA 30	392	202	190	276	160	260	125	201	120/131	120/131	M8
NOVA 30 L	392	202	190	276	160	260	125	201	120/131	120/131	M8

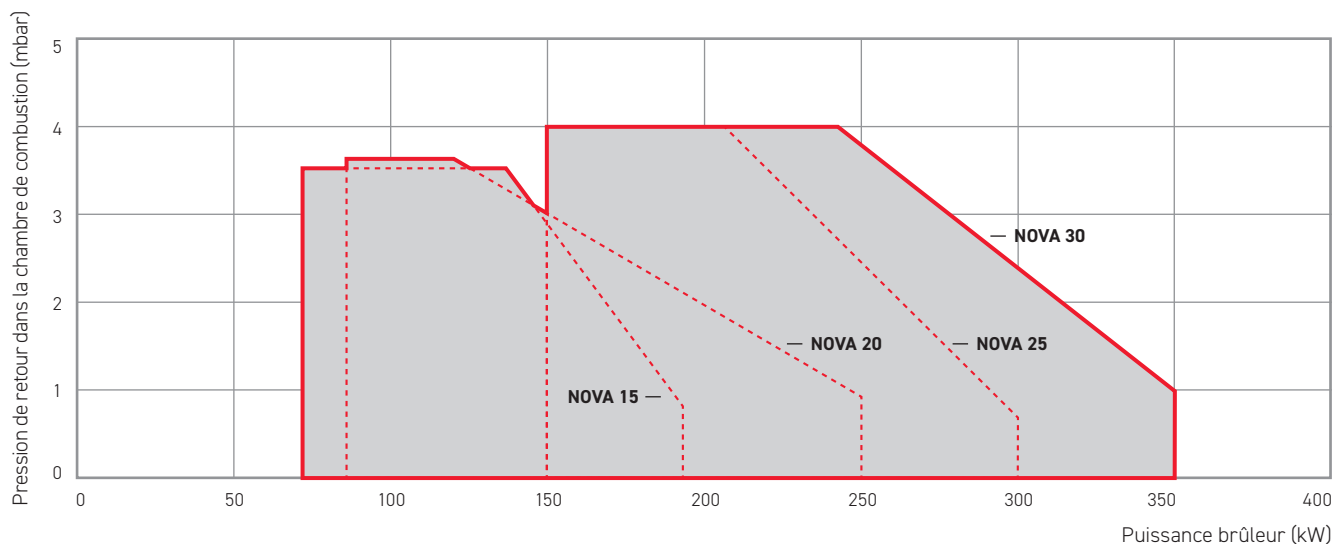
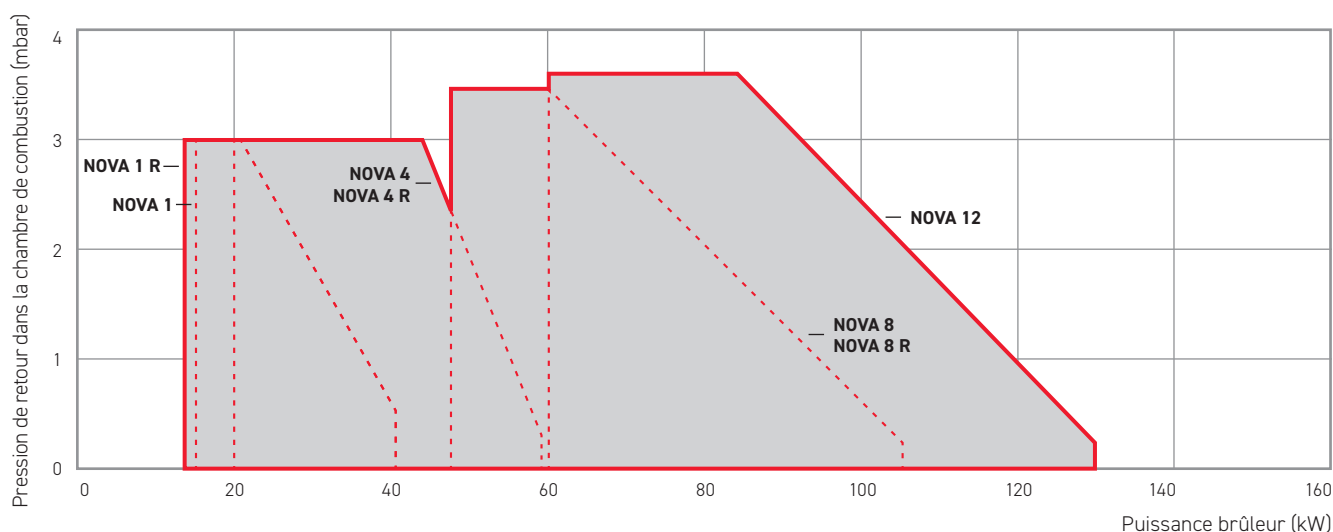
CARACTÉRISTIQUES TECHNIQUES

DIMENSION D'EMBALLAGE/DIAGRAMMES DE TRAVAIL

Modèle	Dimensions de l'emballage (mm)			Poids total (Kg)
	L	P	H	
NOVA 1	385	330	290	9,1
NOVA 1 R	385	330	290	9,1
NOVA 4	420	390	270	10
NOVA 4 R	420	390	270	10
NOVA 8	420	390	270	10,5
NOVA 8 L	420	390	270	10,5
NOVA 8 R	420	390	270	10,5
NOVA 8 R L	420	390	270	10,5
NOVA 12	420	390	270	11
NOVA 12 L	420	390	270	11
NOVA 15	610	430	320	17,3
NOVA 15 L	610	430	320	17,3
NOVA 20	610	430	320	17,3
NOVA 20 L	610	430	320	17,3
NOVA 25	610	430	320	17,3
NOVA 25 L	610	430	320	17,3
NOVA 30	610	430	320	17,3
NOVA 30 L	610	430	320	17,3



(la zone de travail est la même pour les modèles TC/TL)



NOVA/2

BRÛLEUR À DEUX ÉTAGES



- Plage de puissance de sortie de 60 kW à 546 kW (de 5,1 kg/h à 46 kg/h)
- Tous les modèles de la gamme NOVA/2 sont conformes à la classe NOx 2 (<185 mg/kWh) selon la norme européenne EN 267
- Chaque composant des brûleurs a été conçu pour faciliter le réglage et la maintenance
- Chaque modèle de brûleur est disponible avec deux longueurs de tête de combustion différentes pour faciliter la compatibilité avec diverses chambres de combustion
- Les brûleurs sont fournis en standard avec : Bride de fixation et vis/Joint bride isolation/Connecteur 7 broches/Connecteur 4 broches/Buse d'huile/2 tuyaux flexibles/Filtre à huile/Manuel d'instructions

La série NOVA/2 est conforme à :

- Directive Machine 2006/42/EC
- Directive CEM 2014/30/UE
- Directive Basse Tension 2014/35/UE
- Norme européenne EN267
- Efficacité 2006/42/CE
- Directive RoHS2 2011/65/UE

Code brûleur	Modèle brûleur
0UEBDEXD	NOVA 12/2
0UEBDHxD	NOVA 12/2 L
0UEBFEXD	NOVA 15/2
0UEBFHxD	NOVA 15/2 L
0UEBYEXD	NOVA 20/2
0UEBYHxD	NOVA 20/2 L
0UEBGEXD	NOVA 25/2
0UEBGHxD	NOVA 25/2 L
0UEBZEXD	NOVA 30/2
0UEBZHxD	NOVA 30/2 L
0UEBIEXD	NOVA 45/2
0UEBIHxD	NOVA 45/2 L

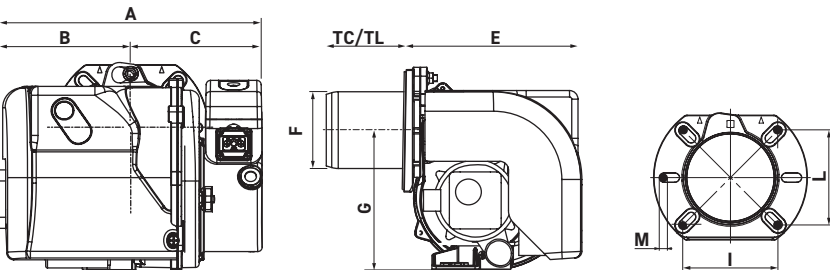
Modèle brûleur	Type de tube de flamme (3)	Classe NOx (2)	Fonctionnement	Débit (kg/h)		Puissance de sortie (kW)		Alimentation électrique	Absorption du moteur	Absorption totale	Buse fournie
				Min	Max	Min	Max	Phase/V/Hz	W	W	
NOVA 12/2	TC	2	Deux étages	5,05	10,96	60	130	1/230/50	90	350	Danfoss 1.75 60°S
NOVA 12/2 L	TL	2	Deux étages	5,05	10,96	60	130	1/230/50	90	350	Danfoss 1.75 60°S
NOVA 15/2	TC	2	Deux étages	6,2	16	73	190	1/230/50	130	400	Danfoss 2.50 60°S
NOVA 15/2 L	TL	2	Deux étages	6,2	16	73	190	1/230/50	130	400	Danfoss 2.50 60°S
NOVA 20/2	TC	2	Deux étages	7,3	21,06	86,4	250	1/230/50	150	400	Danfoss 3.00 60°S
NOVA 20/2 L	TL	2	Deux étages	7,3	21,06	86,4	250	1/230/50	150	400	Danfoss 3.00 60°S
NOVA 25/2	TC	2	Deux étages	12,63	25,27	150	300	1/230/50	200	450	Danfoss 4.00 60°S
NOVA 25/2 L	TL	2	Deux étages	12,63	25,27	150	300	1/230/50	200	450	Danfoss 4.00 60°S
NOVA 30/2	TC	2	Deux étages	12,63	29,48	150	350	1/230/50	200	500	Danfoss 5.00 60°S
NOVA 30/2 L	TL	2	Deux étages	12,63	29,48	150	350	1/230/50	200	500	Danfoss 5.00 60°S
NOVA 45/2	TC	2	Deux étages	17	46	202	546	3/230-400/50	550	800	Danfoss 5.50 60°S
NOVA 45/2 L	TL	2	Deux étages	17	46	202	546	3/230-400/50	550	800	Danfoss 5.50 60°S

(2) Classe de NOx 2 <185 mg/kW/h selon EN 267 (3) TC/TL - Tube de flamme court/Tube de flamme long

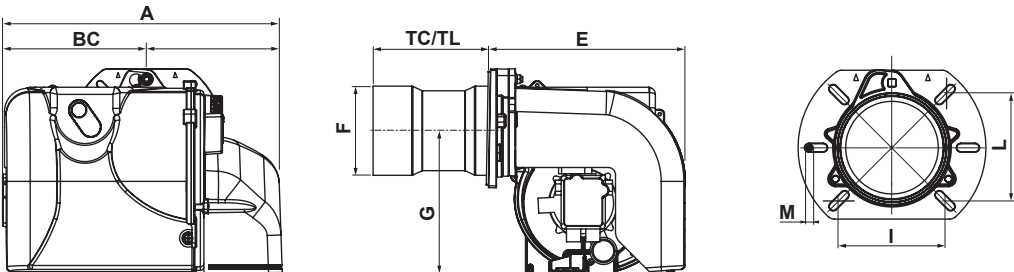
CARACTÉRISTIQUES TECHNIQUES

DIMENSIONS

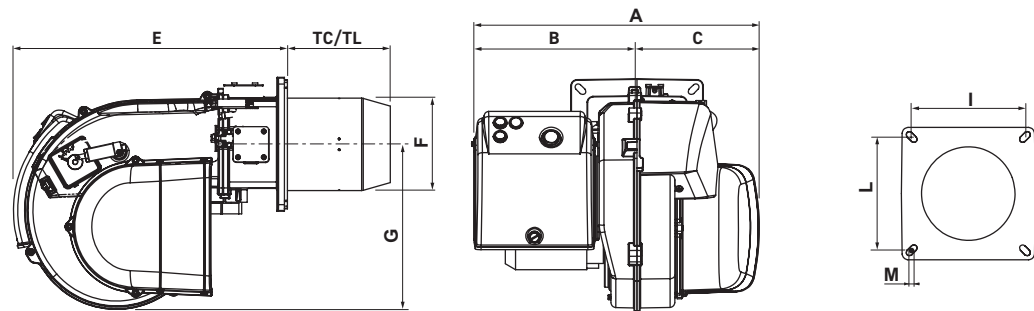
NOVA 12/2 | NOVA 12/2 L



NOVA 15/2 | NOVA 15/2 L | NOVA 20/2 | NOVA 20/2 L | NOVA 25/2 | NOVA 25/2 L | NOVA 30/2 | NOVA 30/2 L



NOVA 45/2 | NOVA 45/2 L

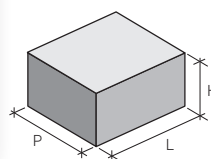


Modèle	Dimension (mm)										
	A	B	C	E	TC	TL	F	G	I	L	M
NOVA 12/2	317	169	148	204	100	170	98	160	100/120	100/120	M8
NOVA 12/2 L	317	169	148	204	100	170	98	160	100/120	100/120	M8
NOVA 15/2	392	202	190	276	160	260	107	201	120/131	120/131	M8
NOVA 15/2 L	392	202	190	276	160	260	107	201	120/131	120/131	M8
NOVA 20/2	392	202	190	276	160	260	125	201	120/131	120/131	M8
NOVA 20/2 L	392	202	190	276	160	260	125	201	120/131	120/131	M8
NOVA 25/2	392	202	190	276	160	260	125	201	120/131	120/131	M8
NOVA 25/2 L	392	202	190	276	160	260	125	201	120/131	120/131	M8
NOVA 30/2	392	202	190	276	160	260	125	201	120/131	120/131	M8
NOVA 30/2 L	392	202	190	276	160	260	125	201	120/131	120/131	M8
NOVA 45/2	501	294	207	466	175	365	160	280	185/200	185/200	M8
NOVA 45/2 L	501	294	207	466	175	365	160	280	185/200	185/200	M8

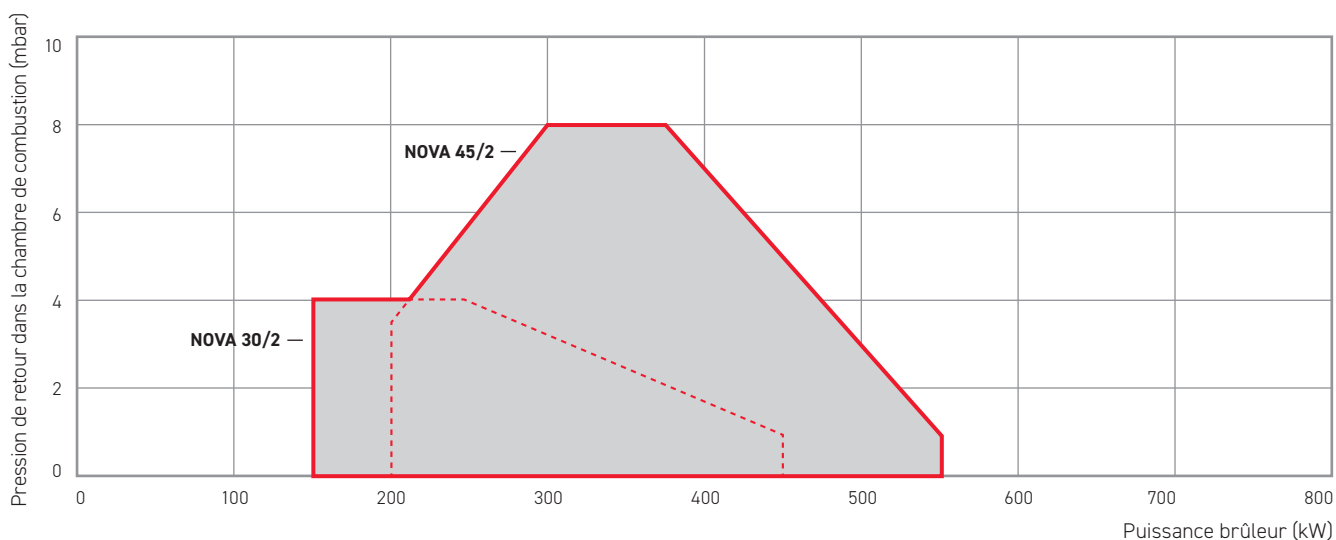
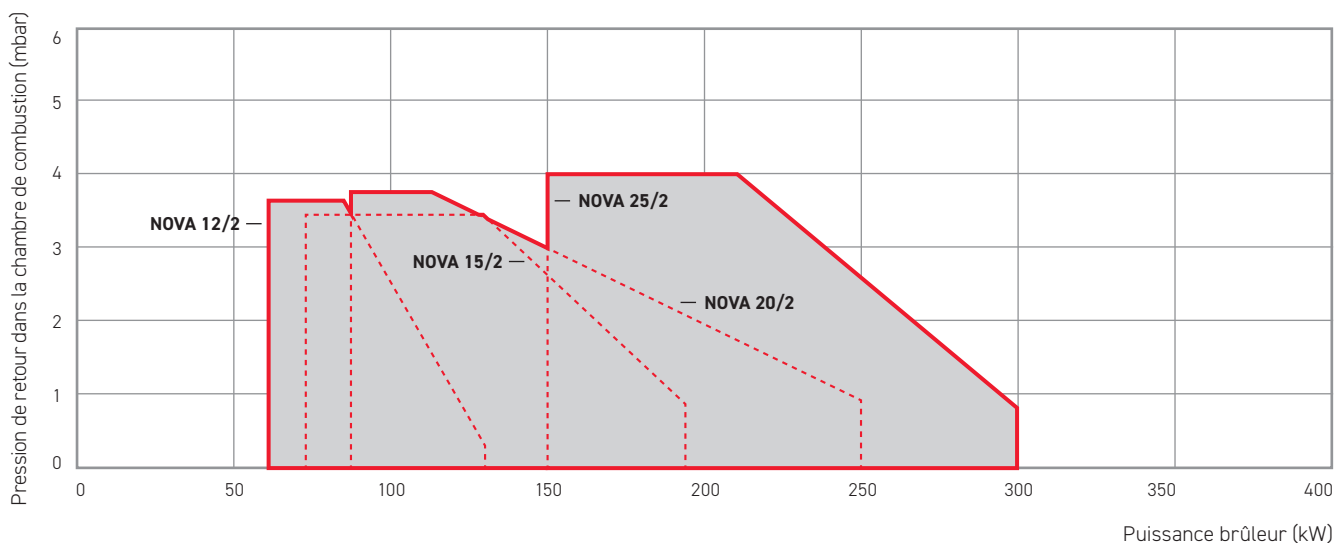
CARACTÉRISTIQUES TECHNIQUES

DIMENSION D'EMBALLAGE/DIAGRAMMES DE TRAVAIL

Modèle	Dimensions de l'emballage (mm)			Poids total (Kg)
	L	P	H	
NOVA 12/2	420	390	270	11
NOVA 12/2 L	420	390	270	11
NOVA 15/2	610	430	320	17,3
NOVA 15/2 L	610	430	320	17,3
NOVA 20/2	610	430	320	17,3
NOVA 20/2 L	610	430	320	17,3
NOVA 25/2	610	430	320	17,3
NOVA 25/2 L	610	430	320	17,3
NOVA 30/2	610	430	320	17,3
NOVA 30/2 L	610	430	320	17,3
NOVA 45/2	610	430	320	17,3
NOVA 45/2 L	610	430	320	17,3



(la zone de travail est la même pour les modèles TC/TL)



NOVA/2 TEC

BRÛLEUR À MAZOUT À DEUX ÉTAGES



- Gamme de puissance de sortie de 237 kW à 2372 kW (de 20 kg/h à 200 kg/h)
- Tous les modèles de la gamme NOVA/2 TEC sont conformes à la classe NOx 2 (<185 mg/kWh) selon la norme européenne EN 267
- Chaque composant des brûleurs a été conçu pour faciliter le réglage et la maintenance
- Chaque modèle de brûleur est disponible avec deux longueurs de tête de combustion différentes pour faciliter la compatibilité avec diverses chambres de combustion
- Les brûleurs sont fournis en standard avec : Bride de fixation et vis/Joint bride isolation/Buse d'huile/2 tuyaux flexibles/Filtre à huile/Manuel d'instructions

La série NOVA/2 TEC est conforme :

- Directive Machine 2006/42/EC
- Directive CEM 2014/30/UE
- Directive Basse Tension 2014/35/UE
- Norme européenne EN267

Code brûleur	Modèle brûleur
0UEBKEXD	NOVA 60/2 TEC
0UEBKHXD	NOVA 60/2 L TEC
0UEBLEXD	NOVA 80/2 TEC
0UEBLHXD	NOVA 80/2 L TEC
0UEBOEXD	NOVA 120/2 TEC
0UEBOHXD	NOVA 120/2 L TEC
0UEBPEXD	NOVA 150/2 TEC
0UEBPHXD	NOVA 150/2 L TEC
0UEBQEXD	NOVA 200/2 TEC
0UEBQHxD	NOVA 200/2 L TEC

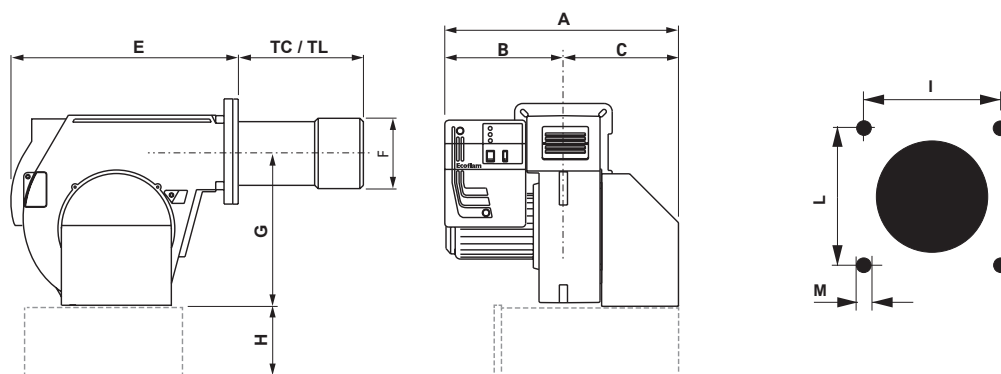
Modèle brûleur	Type de tube de flamme (3)	Classe NOx (2)	Fonctionnement	Débit (kg/h)		Puissance de sortie (kW)		Alimentation électrique	Absorption du moteur	Buse fournie
				Min	Max	Min	Max	Phase/V/Hz	W	
NOVA 60/2 TEC	TC	2	Deux étages	20	60	415	710	3/230-400/50	1,1	7 GPH 60°-5 GPH 60° PLP
NOVA 60/2 L TEC	TL	2	Deux étages	20	60	415	710	3/230-400/50	1,1	7 GPH 60°-5 GPH 60° PLP
NOVA 80/2 TEC	TC	2	Deux étages	26	80	474	949	3/230-400/50	1,1	7 GPH 60°-8 GPH 60° PLP
NOVA 80/2 L TEC	TL	2	Deux étages	26	80	474	949	3/230-400/50	1,1	7 GPH 60°-8 GPH 60° PLP
NOVA 120/2 TEC	TC	2	Deux étages	40	120	830	1423	3/230-400/50	2,2	8.50 GPH 60°-12 GPH 60° PLP
NOVA 120/2 L TEC	TL	2	Deux étages	40	120	830	1423	3/230-400/50	2,2	8.50 GPH 60°-12 GPH 60° PLP
NOVA 150/2 TEC	TC	2	Deux étages	50	150	592	1780	3/230-400/50	3	17,50 GPH 60°-12 GPH 60° PLP
NOVA 150/2 L TEC	TL	2	Deux étages	50	150	592	1780	3/230-400/50	3	17,50 GPH 60°-12 GPH 60° PLP
NOVA 200/2 TEC	TC	2	Deux étages	60	200	710	2372	3/230-400/50	4	21.50 GPH 60°-15.5 GPH 60° PLP
NOVA 200/2 L TEC	TL	2	Deux étages	60	200	710	2372	3/230-400/50	4	21.50 GPH 60°-15.5 GPH 60° PLP

(2) Classe de NOx 2 <185 mg/kW/h selon EN 267 (3) TC/TL - Tube de flamme court/Tube de flamme long

CARACTÉRISTIQUES TECHNIQUES

DIMENSIONS

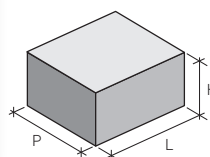
NOVA/2 TEC



Modèle	Dimension (mm)										
	A	B	C	E	TC	TL	F	G	I	L	M
NOVA 60/2 TEC	590	330	260	555	230	-	180	376	190	190	M10
NOVA 60/2 L TEC	590	330	260	555	-	390	180	376	190	190	M10
NOVA 80/2 TEC	590	330	260	555	230	-	180	376	190	190	M10
NOVA 80/2 L TEC	590	330	260	555	-	390	180	376	190	190	M10
NOVA 120/2 TEC	690	350	340	555	220	-	190	376	190	190	M10
NOVA 120/2 L TEC	690	350	340	555	-	440	190	376	190	190	M10
NOVA 150/2 TEC	775	385	390	660	285	-	250	398	240	240	M14
NOVA 150/2 L TEC	775	385	390	660	-	485	250	398	240	240	M14
NOVA 200/2 TEC	795	405	390	660	285	-	270	398	240	240	M14
NOVA 200/2 L TEC	795	405	390	660	-	485	270	398	240	240	M14

DIMENSIONS DE L'EMBALLAGE (en mm)

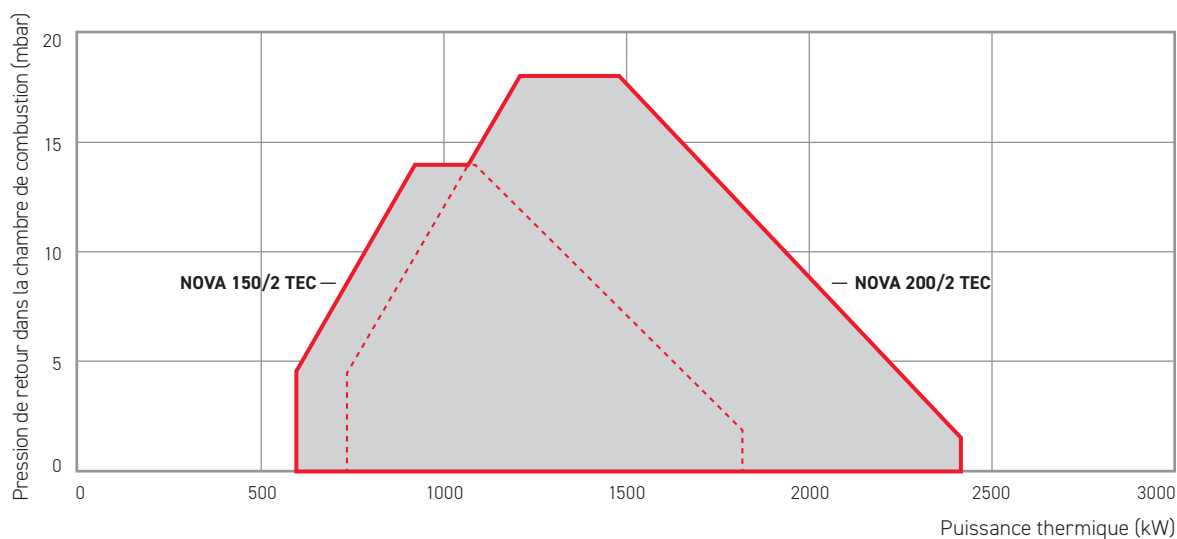
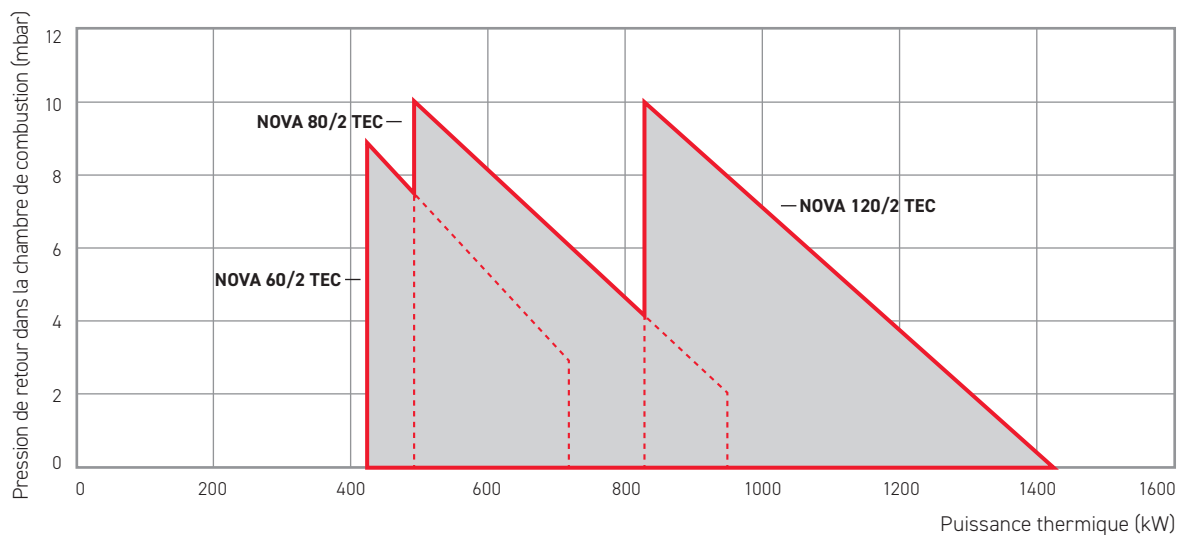
Modèle	Dimensions de l'emballage (mm)			Poids total (Kg)
	L	P	H	
NOVA 60/2 TEC	1070	800	590	50
NOVA 60/2 L TEC	1070	800	590	50
NOVA 80/2 TEC	1070	800	590	54
NOVA 80/2 L TEC	1070	800	590	54
NOVA 120/2 TEC	1070	800	590	64
NOVA 120/2 L TEC	1070	800	590	64
NOVA 150/2 TEC	1300	930	760	104
NOVA 150/2 L TEC	1300	930	760	104
NOVA 200/2 TEC	1300	930	760	110
NOVA 200/2 L TEC	1300	930	760	110



CARACTÉRISTIQUES TECHNIQUES

DIAGRAMMES DE TRAVAIL

(la zone de travail est la même pour les modèles TC/TL)



NOVA/PR TEC

BRÛLEUR À MAZOUT PROGRESSIF OU MODULANT



- Gamme de puissance de sortie de 178 kW à 2372 kW (de 15 kg/h à 200 kg/h)
- Tous les modèles de la gamme NOVA/PR TEC sont conformes à la classe NOx 2 (<185 mg/kWh) selon la norme européenne EN 267
- Rapport d'air régulé par une came mécanique
- Le brûleur peut être transformé en modulateur à l'aide du contrôleur électronique de la série RWF (fourni comme accessoire)
- Chaque composant des brûleurs a été conçu pour faciliter le réglage et la maintenance
- Les brûleurs sont fournis en standard avec : Bride de fixation et vis / Joint de bride d'isolation/ 2 tuyaux flexibles/Buses d'huile/Filtre à huile/Manuel d'instructions

La série NOVA/PR TEC est conforme à :

- Directive Machine 2006/42/EC
- Directive CEM 2014/30/UE
- Directive Basse Tension 2014/35/UE
- Norme européenne EN267

Code brûleur	Modèle brûleur
QUEPIHDX	NOVA 45/PR L TEC
QUEPKHDX	NOVA 60/PR L TEC
QUEPLHDX	NOVA 80/PR L TEC
QUEPOHDX	NOVA 120/PR L TEC
QUEPPHDX	NOVA 150/PR L TEC
QUEQHXDX	NOVA 200/PR L TEC

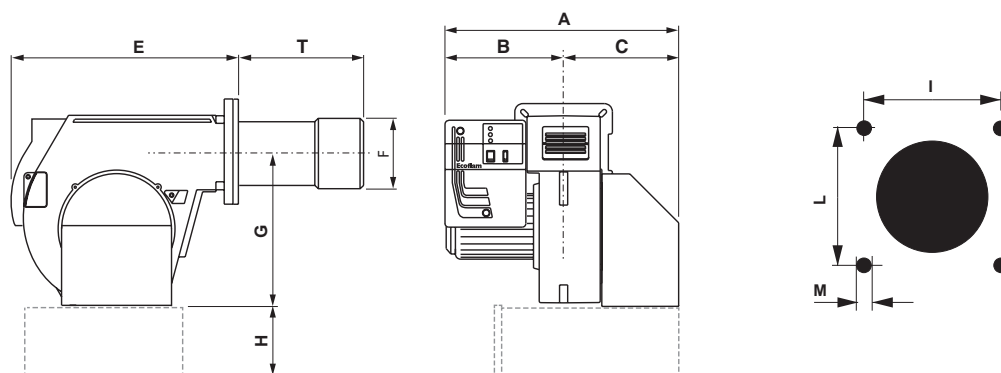
Modèle brûleur	Type de tube de flamme (3)	Classe NOx (2)	Fonctionnement	Débit (kg/h)		Puissance de sortie (kW)		Alimentation électrique	Absorption du moteur	Buse fournie
				Min	Max	Min	Max	Phase/V/Hz	W	
NOVA 45/PR L TEC	TL	2	Progressif	15	45	178	532	3/230-400/50	0,55	Monarch 6.50 GPH 60° BPS
NOVA 60/PR L TEC	TL	2	Progressif	20	60	237	710	3/230-400/50	1,1	Monarch 10.5 GPH 60° BPS
NOVA 80/PR L TEC	TL	2	Progressif	26	80	308	949	3/230-400/50	1,1	Monarch 12.00 GPH 60° BPS
NOVA 120/PR L TEC	TL	2	Progressif	40	120	474	1423	3/230-400/50	2,2	Monarch 17.50 GPH 60° BPS
NOVA 150/PR L TEC	TL	2	Progressif	50	150	592	1780	3/230-400/50	3	Fluidics W2 KG-H 130-50
NOVA 200/PR L TEC	TL	2	Progressif	60	200	710	2372	3/230-400/50	4	Fluidics W2 KG-H 160-50

(2) Classe NOx 2 <185 mg/kW/h selon EN 267 - (3) TL - Tube de flamme long

CARACTÉRISTIQUES TECHNIQUES

DIMENSIONS

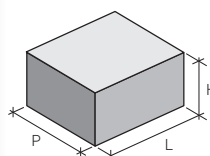
NOVA/PR TEC



Modèle	Dimensions (mm)									
	A	B	C	E	T	F	G	I	L	M
NOVA 45/PR L TEC	590	330	260	555	385	160	376	190	190	M10
NOVA 60/PR L TEC	590	330	260	555	390	180	376	190	190	M10
NOVA 80/PR L TEC	590	330	260	555	390	180	376	190	190	M10
NOVA 120/PR L TEC	690	350	340	555	440	190	376	190	190	M10
NOVA 150/PR L TEC	850	385	465	660	485	250	420	240	240	M14
NOVA 200/PR L TEC	870	405	465	660	485	270	420	240	240	M14

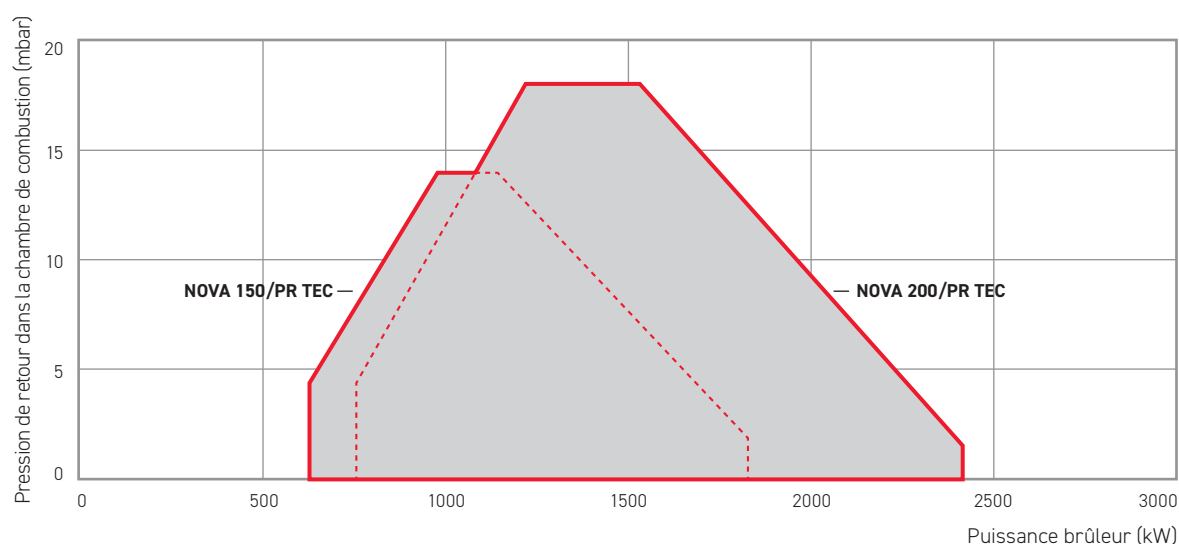
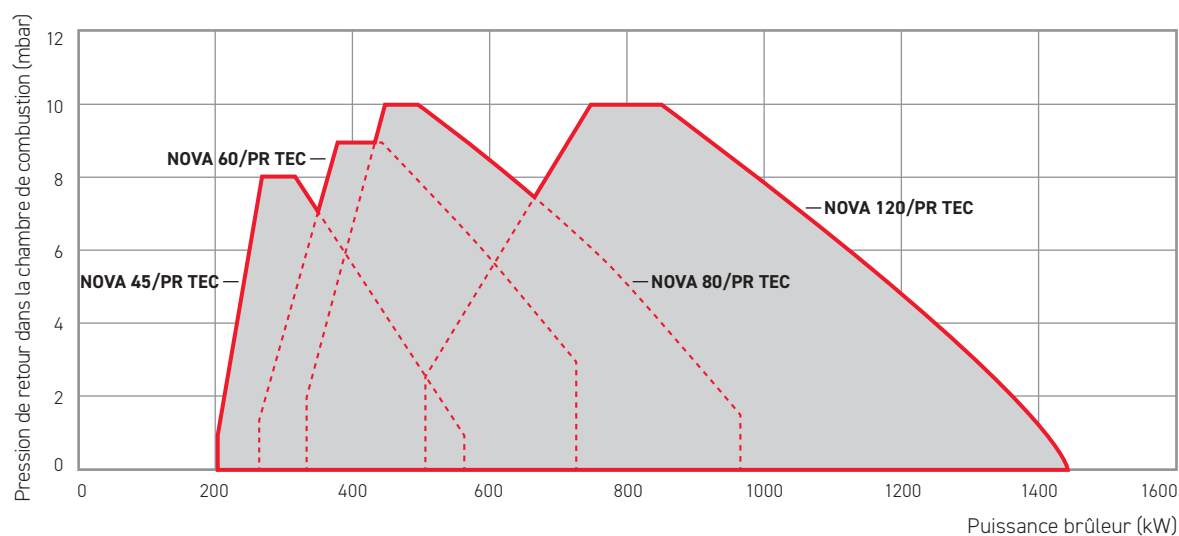
DIMENSIONS DE L'EMBALLAGE (en mm)

Modèle	Dimensions de l'emballage (mm)			Poids total (Kg)
	L	P	H	
NOVA 45/PR L TEC	1070	800	590	48
NOVA 60/PR L TEC	1070	800	590	50
NOVA 80/PR L TEC	1070	800	590	54
NOVA 120/PR L TEC	1070	800	590	64
NOVA 150/PR L TEC	1300	930	760	104
NOVA 200/PR L TEC	1300	930	760	110



CARACTÉRISTIQUES TECHNIQUES

DIAGRAMMES DE TRAVAIL/ACCESSOIRES



KIT MODULE RWF 50

Régulateur de modulation de puissance (en fonction de la température ou de la pression) pour transformer les brûleurs de la série NOVA/PR TEC du fonctionnement progressif au fonctionnement modulant



Code	Description	Brûleurs
094590X0	Kit module RWF 50	NOVA/PR TEC
094592X0	Sonde de température - Plage : 0 - 130°C	Kit Module RWF 50 et NOVA/PR série TEC type progressif
094593X0	Sonde de pression - Plage : 0 - 4 bar	Kit Module RWF 50 et NOVA/PR série TEC type progressif
094594X0	Sonde de pression - Plage : 0 - 10 bar	Kit Module RWF 50 et NOVA/PR série TEC type progressif
094595X0	Sonde de pression - Plage : 0 - 16 bar	Kit Module RWF 50 et NOVA/PR série TEC type progressif



Les illustrations et données fournies sont indicatives. Lamborghini CaloreClima se réserve le droit d'apporter toutes modifications jugées les plus appropriées pour l'amélioration du produit ou du service proposé sans être tenue de donner un préavis.

Les images de ce catalogue sont sous copyright appartenant à Lamborghini CaloreClima.